

แบบวิเคราะห์ข้อมูลจากประมวลการสอน มคอ.3 และ มคอ.5

ภาคการศึกษาที่ 1 ปีการศึกษา 2566

รหัสรายวิชา 09311051

ชื่อวิชา ชีวิตกับสิ่งแวดล้อม

SEC 3,4,5,6

เป็นรายวิชาศึกษาทั่วไปในหลักสูตร

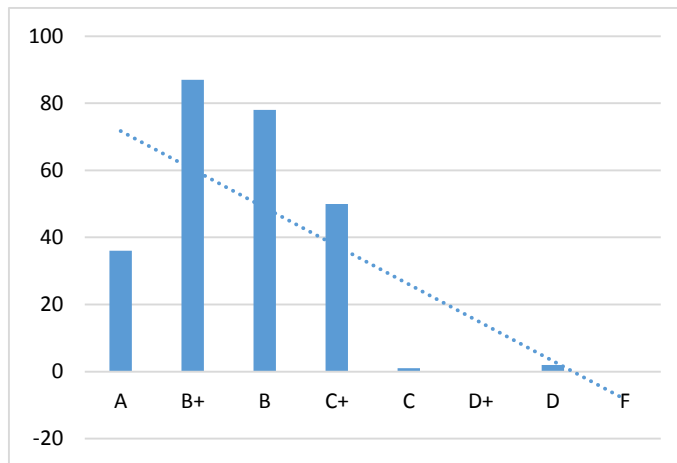
สาขาวิชาการท่องเที่ยว สาขาวิชาสถาปัตยกรรมและ
สาขาวิชาเทคโนโลยีการพิมพ์ดิจิทัลและบรรจุภัณฑ์
มหาวิทยาลัยเทคโนโลยีราชมงคลธัญบุรี

คณะศิลปศาสตร์ คณะสถาปัตยกรรมศาสตร์
และคณะเทคโนโลยีสารสนเทศ

คำชี้แจง : แบบวิเคราะห์เอกสารนี้ได้จัดทำขึ้นเพื่อวิเคราะห์ข้อมูลจากประมวลการสอน มคอ.3 และ มคอ.5 ซึ่งข้อมูลที่ได้จะนำมา
พิจารณาสำหรับเป็นข้อเสนอแนะให้กับผู้สอนในการจัดการเรียนการสอนให้มีคุณภาพยิ่งขึ้น

| ประเด็น | ผลการวิเคราะห์ | | | | | | | | คำอธิบายเพิ่มเติม |
|--|----------------|-------|----------------|-------|----------------|-------|------|-------|-------------------|
| | กรรมการคนที่ 1 | | กรรมการคนที่ 2 | | กรรมการคนที่ 3 | | สรุป | | |
| | มี | ไม่มี | มี | ไม่มี | มี | ไม่มี | มี | ไม่มี | |
| 1. มีการประเมินผลการเรียนรู้ของนิสิตครอบคลุมในด้าน | | | | | | | | | |
| 1.1 คุณธรรม | ✓ | | ✓ | | ✓ | | ✓ | | |
| 1.2 ความรู้ | ✓ | | ✓ | | ✓ | | ✓ | | |
| 1.3 ทักษะทางปัญญา | ✓ | | ✓ | | ✓ | | ✓ | | |
| 1.4 ทักษะความสัมพันธ์ระหว่างบุคคลและ ความรับผิดชอบ | ✓ | | ✓ | | ✓ | | ✓ | | |
| 1.5 ทักษะการวิเคราะห์เชิงตัวเลข การสื่อสาร และการใช้เทคโนโลยีสารสนเทศ | ✓ | | ✓ | | ✓ | | ✓ | | |
| 2. มีการวัดผลการเรียนรู้ของนักศึกษา | | | | | | | | | |
| 2.1 ก่อนจัดการเรียนการสอน | ✓ | | ✓ | | ✓ | | ✓ | | |
| 2.2 ระหว่างจัดการเรียนการสอน | ✓ | | ✓ | | ✓ | | ✓ | | |
| 2.3 หลังสิ้นสุดการจัดการเรียนการสอน | ✓ | | ✓ | | ✓ | | ✓ | | |
| 3. มีการใช้วิธีการวัดและประเมินผลการเรียนรู้ที่หลากหลาย | | | | | | | | | |
| 3.1 การสังเกตพฤติกรรม เช่น การเข้าชั้นเรียน การมีส่วนร่วม | ✓ | | ✓ | | ✓ | | ✓ | | |
| 3.2 การประเมินผลงาน/รายงาน | ✓ | | ✓ | | ✓ | | ✓ | | |
| 3.3 การสอบถาม/การสัมภาษณ์ | ✓ | | ✓ | | ✓ | | ✓ | | |
| 3.4 การทดสอบ | ✓ | | ✓ | | ✓ | | ✓ | | |
| 3.5 การนำเสนอผลงาน | ✓ | | ✓ | | ✓ | | ✓ | | |
| 3.6 การประเมินจากแฟ้มสะสมงาน (Portfolio) | ✓ | | ✓ | | ✓ | | ✓ | | |

| ประเด็น | ผลการวิเคราะห์ | | | | | | | | คำอธิบายเพิ่มเติม |
|---|----------------|-------|----------------|-------|----------------|-------|-------|-------|-------------------|
| | กรรมการคนที่ 1 | | กรรมการคนที่ 2 | | กรรมการคนที่ 3 | | สรุป | | |
| | มี | ไม่มี | มี | ไม่มี | มี | ไม่มี | มี | ไม่มี | |
| 4. ลักษณะการกระจายของผลสัมฤทธิ์ทางการเรียน | | | | | | | | | |
| 4.1 โค้งปกติ (นักศึกษาส่วนใหญ่ได้คะแนนในระดับปานกลาง) | ✓ | | ✓ | | ✓ | | ✓ | | |
| 4.2 เบ้ซ้าย (นักศึกษาส่วนใหญ่ได้คะแนนต่ำ) | | | | | | | | | |
| 4.3 เบ้ขวา (นักศึกษาส่วนใหญ่ได้คะแนนสูง) | | | | | | | | | |
| 5. แสดงการกระจายของผลสัมฤทธิ์ทางการเรียน | | | | | | | | | |
| เกรด | A | B+ | B | C+ | C | D+ | D | F | รวม |
| จำนวนนักศึกษา | 36 | 87 | 78 | 50 | 1 | 0 | 2 | 0 | 254 |
| คิดเป็นร้อยละ | 14.17 | 34.25 | 30.71 | 19.69 | 0.394 | 0 | 0.787 | 0 | 100 |



ข้อเสนอแนะรายหลักสูตร

ลงชื่อ

(รศ.ดร.ณัฐชยา คำรังษี)
กรรมการคนที่ 1

ลงชื่อ

(อ.มานิดา โขรัมย์)
กรรมการคนที่ 2

ลงชื่อ

(อ.วรกวี ชุมวรฐายี)
กรรมการคนที่ 3