

แบบวิเคราะห์ข้อมูลจากประมวลการสอน มคอ.3 และ มคอ.5

ภาคการศึกษาที่ 1 ปีการศึกษา 2566

รหัสรายวิชา 09-121-002

ชื่อวิชา สถิติเบื้องต้นสำหรับวิศวกรรม

เป็นรายวิชาศึกษาทั่วไปในหลักสูตร

สาขาวิชา

1) 2007200101

Sec.1 1) นาฏศิลป์ไทยศึกษา ปี 2 กลุ่ม 1-2-3 (นทศ.4-65/1+นทศ.4-65/2+นทศ.4-65/3)

2) 2007210101 + 2007220101

Sec.4 2) ดนตรีคีตศิลป์ไทยศึกษา ชั้นปี 2 (ดทศ.4-65) + ดนตรีคีตศิลป์สากลศึกษา ชั้นปี 2 กลุ่ม 1+2 (ดคสศ.4-65/1+ดคสศ.4-65/2)

3) 2004090263 + 2007230063

Sec.7 3) วิศวกรรมวัสดุ-วิศวกรรมพอลิเมอร์ ชั้นปี 3 (64147POE) + ศิลปศึกษา ชั้นปี 2 (ศศ.4-65)

4) 2004020106

Sec.8 4) วิศวกรรมไฟฟ้า ชั้นปี 2 กลุ่ม 1+2 (65142EPE1+65142EPE2)

5) 2004030063

Sec.11 5) วิศวกรรมเครื่องกล ชั้นปี 1 กลุ่ม 1 + 2 (66343MEE+66343RME)

6) 2009060064

Sec.13 6) วิทยาการคอมพิวเตอร์ ชั้นปี 1 กลุ่ม 1+2 (CS66111+CS66112)

คณะ

มหาวิทยาลัยเทคโนโลยีราชมงคลธัญบุรี

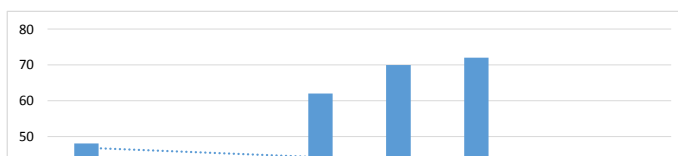
1) ศิลปกรรมศาสตร์

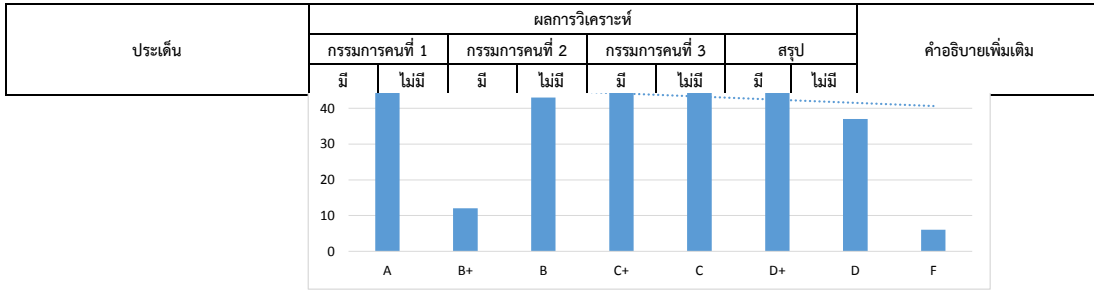
2) วิศวกรรมศาสตร์

3) วิทยาศาสตร์และเทคโนโลยี

คำชี้แจง : แบบวิเคราะห์เอกสารนี้ได้จัดทำขึ้นเพื่อวิเคราะห์ข้อมูลจากประมวลการสอน มคอ.3 และ มคอ.5 ซึ่งข้อมูลที่ได้จะนำมาพิจารณาสำหรับเป็นข้อเสนอแนะให้กับผู้สอนในการจัดการเรียนการสอนให้มีคุณภาพยิ่งขึ้น

| ประเด็น | ผลการวิเคราะห์ | | | | | | | | คำอธิบายเพิ่มเติม |
|---|----------------|-------|----------------|-------|----------------|-------|-------|-------|-------------------|
| | กรรมการคนที่ 1 | | กรรมการคนที่ 2 | | กรรมการคนที่ 3 | | สรุป | | |
| | มี | ไม่มี | มี | ไม่มี | มี | ไม่มี | มี | ไม่มี | |
| 1. มีการประเมินผลการเรียนรู้ของนิสิตครอบคลุมในด้าน | | | | | | | | | |
| 1.1 คุณธรรม | ✓ | | ✓ | | ✓ | | ✓ | | |
| 1.2 ความรู้ | ✓ | | ✓ | | ✓ | | ✓ | | |
| 1.3 ทักษะทางปัญญา | ✓ | | ✓ | | ✓ | | ✓ | | |
| 1.4 ทักษะความสัมพันธ์ระหว่างบุคคลและความรับผิดชอบ | ✓ | | ✓ | | ✓ | | ✓ | | |
| 1.5 ทักษะการวิเคราะห์เชิงตัวเลข การสื่อสาร และการใช้เทคโนโลยีสารสนเทศ | ✓ | | ✓ | | ✓ | | ✓ | | |
| 2. มีการวัดผลการเรียนรู้ของนักศึกษา | | | | | | | | | |
| 2.1 ก่อนจัดการเรียนการสอน | | ✓ | | ✓ | | ✓ | | ✓ | |
| 2.2 ระหว่างจัดการเรียนการสอน | ✓ | | ✓ | | ✓ | | ✓ | | |
| 2.3 หลังสิ้นสุดการจัดการเรียนการสอน | ✓ | | ✓ | | ✓ | | ✓ | | |
| 3. มีการใช้วิธีการวัดและประเมินผลการเรียนรู้ที่หลากหลาย | | | | | | | | | |
| 3.1 การสังเกตพฤติกรรม เช่น การเข้าชั้นเรียน การมีส่วนร่วม | ✓ | | ✓ | | ✓ | | ✓ | | |
| 3.2 การประเมินผลงาน/รายงาน | ✓ | | ✓ | | ✓ | | ✓ | | |
| 3.3 การสอบถาม/การสัมภาษณ์ | ✓ | | ✓ | | ✓ | | ✓ | | |
| 3.4 การทดสอบ | ✓ | | ✓ | | ✓ | | ✓ | | |
| 3.5 การนำเสนอผลงาน | ✓ | | ✓ | | ✓ | | ✓ | | |
| 3.6 การประเมินจากแฟ้มสะสมงาน (Portfolio) | | ✓ | | ✓ | | ✓ | | ✓ | |
| 4. ลักษณะการกระจายของผลสัมฤทธิ์ทางการเรียน | | | | | | | | | |
| 4.1 โค้งปกติ (นักศึกษาส่วนใหญ่ได้คะแนนในระดับปานกลาง) | ✓ | | ✓ | | ✓ | | ✓ | | |
| 4.2 เบ้ซ้าย (นักศึกษาส่วนใหญ่ได้คะแนนต่ำ) | | | | | | | | | |
| 4.3 เบ้ขวา (นักศึกษาส่วนใหญ่ได้คะแนนสูง) | | | | | | | | | |
| 5. แสดงการกระจายของผลสัมฤทธิ์ทางการเรียน | | | | | | | | | |
| เกรด | A | B+ | B | C+ | C | D+ | D | F | รวม |
| จำนวนนักศึกษา | 48 | 12 | 43 | 62 | 70 | 72 | 37 | 6 | 350 |
| คิดเป็นร้อยละ | 13.71 | 3.43 | 12.29 | 17.71 | 20.00 | 20.57 | 10.57 | 1.71 | 100 |





ข้อเสนอแนะรายหลักสูตร
ไม่มีข้อเสนอแนะเพิ่มเติม

ลงชื่อ *ศิริษา อารุเป็น*
.....
(รองศาสตราจารย์ ดร.ศิริษา อารุเป็น)
กรรมการคนที่ 1

ลงชื่อ *กานดา อภัย*
.....
(อาจารย์เอกภักดิ์ ต้นประยูร)
กรรมการคนที่ 2

ลงชื่อ *กมลรัตน์*
.....
(ผู้ช่วยศาสตราจารย์กิตติพงษ์ กลิ่นจันทร์)
กรรมการคนที่ 3