



ประกาศ สำนักส่งเสริมวิชาการและงานทะเบียน มหาวิทยาลัยเทคโนโลยีราชมงคลธัญบุรี
เรื่อง การประมูลราคาขายทอดตลาด พัสดุชำรุดไม่ใช้ในราชการ
ประจำปีงบประมาณ พ.ศ. ๒๕๕๘ , ๒๕๕๙ , ๒๕๖๐ และ ๒๕๖๑

ด้วยสำนักส่งเสริมวิชาการและงานทะเบียน มหาวิทยาลัยเทคโนโลยีราชมงคลธัญบุรี มีความประสงค์จะดำเนินการขายทอดตลาด พัสดุชำรุดไม่ใช้ในราชการ ประจำปีงบประมาณ พ.ศ. ๒๕๕๘ , ๒๕๕๙ , ๒๕๖๐ และ ๒๕๖๑ มูลค่าทรัพย์สินเป็นเงินทั้งสิ้น ๒๖,๓๔๒,๒๓๑.๕๙ บาท ราคากลางรวมเป็นเงินทั้งสิ้น ๑๔๑,๔๙๕.๐๐ บาท (เหมารวมราคาเดียว) รายละเอียดตามเอกสารแนบท้ายประกาศขายทอดตลาดฯ ที่แนบมา สำนักส่งเสริมวิชาการและงานทะเบียน มหาวิทยาลัยเทคโนโลยีราชมงคลธัญบุรี เลขที่ ๓๙ หมู่ ๑ ถนนรังสิต - นครนายก ตำบล คลองหก อำเภอ ธัญบุรี จังหวัด ปทุมธานี วันที่ ๒๖ ตุลาคม ๒๕๖๕

๑. เงื่อนไขการประมูลราคา

๑.๑ การจำหน่ายพัสดุชำรุดข้างต้น จำหน่ายโดยวิธีทอดตลาด ตามประมวลกฎหมายแพ่งและพาณิชย์ มาตรา ๕๐๙ - มาตรา ๕๑๗

๑.๒ ผู้ประสงค์ที่จะเข้าประมูลราคา ติดต่อขอขึ้นทะเบียน ที่สำนักส่งเสริมวิชาการและงานทะเบียน มหาวิทยาลัยเทคโนโลยีราชมงคลธัญบุรี วันที่ ๒๖ ตุลาคม ๒๕๖๕ เวลา ๐๙.๓๐ - ๐๙.๕๕ น. โดยให้แสดงบัตรประจำตัวประชาชน และรับรองสำเนาบัตรให้คณะกรรมการ และจะนำผู้ประมูลเข้าดูสภาพพัสดุตามจุดที่พัสดุ และดำเนินการจำหน่ายไปพร้อมกัน เวลา ๑๐.๑๐ น เป็นต้นไป

๑.๓ ผู้ประมูลที่ไม่ดูทรัพย์สิน ให้ถือว่ารับทราบสภาพทรัพย์สินนั้น และสามารถลงชื่อเข้าประมูลราคาได้ตามเวลาที่กำหนด

กรณีเป็นบุคคลธรรมดาจะต้องมีหลักฐาน ดังนี้

- ๑) สำเนาบัตรประจำตัวประชาชนของผู้มีอำนาจ พร้อมรับรองสำเนาถูกต้อง
- ๒) หนังสือมอบอำนาจ (กรณีมอบอำนาจ) และสำเนาบัตรประจำตัวประชาชนของผู้มอบอำนาจ พร้อมลงนามรับรองสำเนาถูกต้อง

กรณีเป็นนิติบุคคลจะต้องมีหลักฐาน ดังนี้

- ๑) สำเนาบัตรประจำตัวประชาชนของผู้มีอำนาจ พร้อมรับรองสำเนาถูกต้อง
- ๒) สำเนาหนังสือรับรองการจดทะเบียนห้างหุ้นส่วน/บริษัท ที่นายทะเบียนรับรองไม่เกิน ๖ เดือน พร้อมรับรองสำเนาถูกต้อง

- ๓) หนังสือมอบอำนาจ (กรณีมอบอำนาจ) และสำเนาบัตรประจำตัวประชาชนของผู้มอบอำนาจ พร้อมลงนามรับรองสำเนาถูกต้อง

ราชการจะดำเนินการพาเข้าดูสภาพพัสดุที่จะจำหน่าย ตามที่กำหนด (เอกสารแนบ) เวลา ๑๐.๐๐ นาฬิกา เป็นต้นไปและดำเนินการประมูลราคาขายทอดตลาดพัสดุดังกล่าวที่จุดสุดท้ายของสถานที่ดูสภาพพัสดุ

๒. วิธีการประมูล

๒.๑ กำหนดราคาเริ่มต้น ครั้งแรกใช้เกณฑ์ราคากลางที่ราชการกำหนดไว้เป็นราคาตั้งต้น และให้ขึ้นราคาครั้งละไม่ต่ำกว่า ๒๐๐.๐๐ บาท

๒.๒ พัสดขำรุดเสื่อมสภาพที่จำหน่าย จำหน่ายตามสภาพที่ปรากฏ ณ วันประมูล ผู้ประมูลไม่อาจเรียกร้องหรือร้องขอให้ราชการดำเนินการปรับปรุงเปลี่ยนแปลงให้พัสดุมีสภาพดีขึ้นได้

๒.๓ ผู้ประมูลราคาได้ จะต้องชำระเงินค่าพัสดขำรุดที่ประมูลได้ตามช่องทางที่ราชการกำหนด และจะต้องนำพัสดที่ประมูลได้นั้นไปจากมหาวิทยาลัยเทคโนโลยีราชมงคลธัญบุรีทันที มหาวิทยาลัยฯ จะไม่รับผิดชอบต่อความเสียหายอันอาจจะเกิดขึ้นได้

๒.๓.๑ กรณีเครื่องปรับอากาศที่ยังไม่ได้ทำการรื้อถอน ค่ารื้อถอน ค่าขนย้ายเป็นของผู้ประมูลได้ และการรื้อถอน เคลื่อนย้ายออกไปจากมหาวิทยาลัยฯ ผู้ประมูลได้จะต้องระมัดระวังมิให้เกิดความเสียหายต่อทรัพย์สินของทางราชการ

๒.๓.๒ กรณีรถจักรยานยนต์ (ธรย-๔๙๖ กทม.) ผู้ประมูลได้จะต้องจัดหาแบบฟอร์มที่ใช้ในการโอนกรรมสิทธิ์เอง มหาวิทยาลัยฯ จะเป็นผู้อบรมหมายให้เป็นผู้ดำเนินการแทนเท่านั้น ค่าขนส่ง ค่าโอน ค่าใช้จ่ายทุกอย่าง เป็นของผู้ชนะการประมูล

๒.๔ มหาวิทยาลัยฯ อาจถอน พัสดุนั้น จากการขายทอดตลาดได้และให้ถือว่าการตัดสินใจของมหาวิทยาลัยฯ เป็นเด็ดขาด ผู้เข้าประมูลราคาจะเรียกร้องค่าเสียหายใด ๆ ไม่ได้ทั้งสิ้น

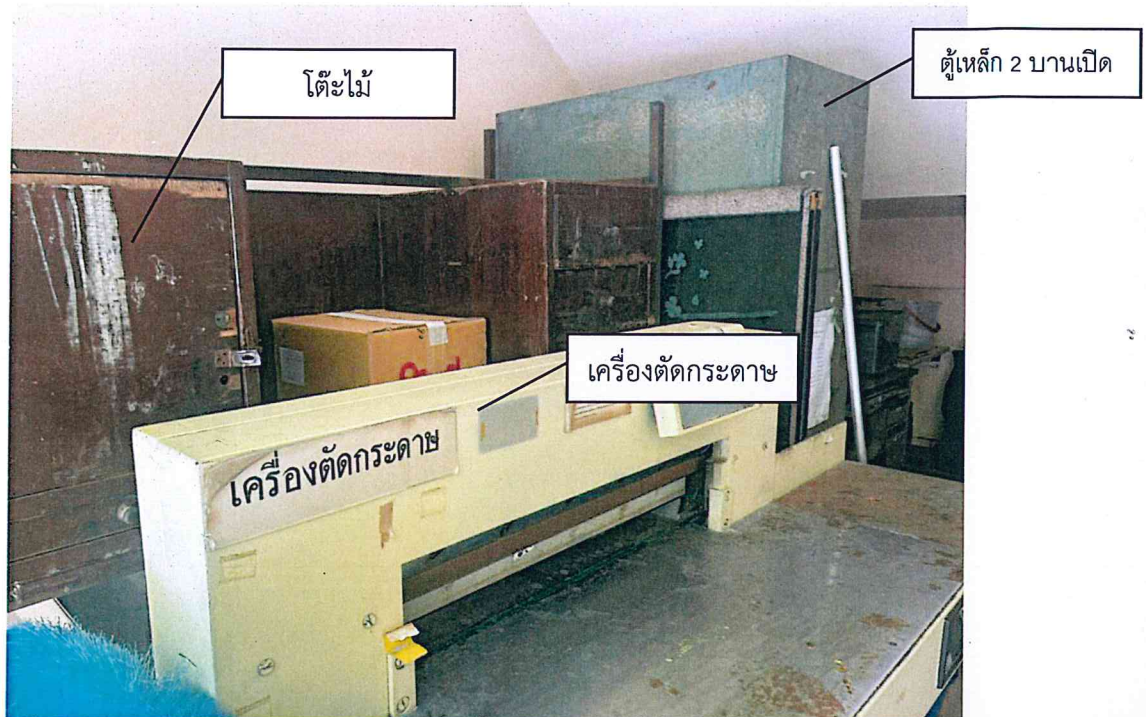
๒.๕ มหาวิทยาลัยฯ ถือว่าผู้เข้าประมูลพัสดขำรุดเสื่อมสภาพทุกรายทราบข้อความตามประกาศนี้ รวมทั้งการปฏิบัติตามระเบียบของราชการครบถ้วน

ผู้สนใจจะเข้าประมูลราคาพัสดขำรุดที่ไม่ใช้ในราชการ สามารถติดต่อสอบถามรายละเอียดได้ที่ สำนักส่งเสริมวิชาการและงานทะเบียน มหาวิทยาลัยเทคโนโลยีราชมงคลธัญบุรี เลขที่ ๓๙ หมู่ ๑ ถ. รังสิต - นครนายก ตำบลคลองหก อำเภอธัญบุรี จังหวัดปทุมธานี ๑๒๑๑๐ โทรศัพท์ ๐-๒๕๔๔-๔๔๕๖ ในวันและเวลาราชการ

ประกาศ ณ วันที่ ๑๑ เดือน ตุลาคม พ.ศ. ๒๕๖๕

(ผู้ช่วยศาสตราจารย์ฉัตติพงษ์ อุทอง)

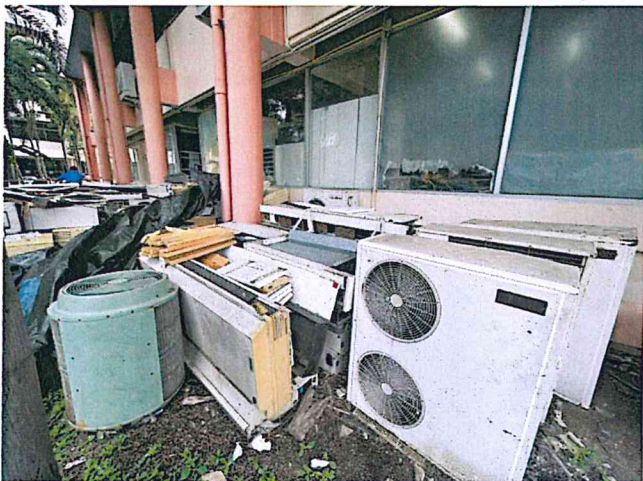
ผู้อำนวยการสำนักส่งเสริมวิชาการและงานทะเบียน



ชั้น ๑ ฝั่งธนาคารกรุงศรี ประกอบไปด้วย เครื่องตัดกระดาษ , โต๊ะวางคอมพิวเตอร์ , โต๊ะไม้ , โต๊ะทำงาน และโต๊ะเหล็ก ๒ บานเปิด



เครื่องปรับอากาศ



ชุดงานรับสัญญาณดาวเทียม

ชั้น ๑ ข้างหลังร้านสวัสดิการ ประกอบด้วย เครื่องปรับอากาศ , รถเข็น ๓ ล้อ และชุดงานรับสัญญาณดาวเทียม



ชั้น ๑ ฝั่งห้อง SSC ประกอบด้วย บอร์ดไม้ , บอร์ดกระຈก , โต๊ะไม้ , เก้าอี้ , ตู้เหล็ก และลำโพง



รายการจดทะเบียน แผนฉบับรายการเดิม

วันจดทะเบียน 16 มิถุนายน 2540 เลขทะเบียน ๑๖๘ 496 จังหวัด กรุงเทพมหานคร
 ประเภท รถจักรยานยนต์ (ย. 12) สีของรถ รถจักรยานยนต์
 ยี่ห้อรถ HONDA แบบ C100S รุ่นปี ค.ศ. 1997
 สี สีเขียว เลขตัวรถ C100S-1031114 อยุ่ที่ อยุ่ที่ อยุ่ที่
 ยี่ห้อเครื่องยนต์ HONDA เลขเครื่องยนต์ C100SE-1031114 เลขถังแก๊ส
 อยุ่ที่ อยุ่ที่ อยุ่ที่
 จำนวน 1 ชุด 97 ซีซี แล่งน้ำ - 1๓๗ 2 ๒๑ ๒ ๒๑
 น้ำหนักรถ กก. น้ำหนักบรรทุกน้ำหนักสูงสุด กก.
 น้ำหนักรวม กก. ที่นั่ง 2 คน

6519592

เจ้าของรถ วันที่ยื่นขอจดทะเบียน 16 มิถุนายน 2540
 ผู้ถือกรรมสิทธิ์ สวามิภักดิ์ โฉมใหม่รวมผล
 เลขที่บัตร 0001003000204 วันเกิด 2 มิถุนายน 2540 สัญชาติ ภูวราช
 ที่อยู่ 399 แขวงวัดสนามดิน เขตคูคต กรุงเทพมหานคร โทร.
 ผู้ครอบครอง เลขที่บัตร วันเกิด สัญชาติ โทร.
 ที่อยู่ สัญชาติ โทร.
 สัญญาเช่าซื้อเลขที่ ลงวันที่ ผู้ถือกรรมสิทธิ์
 ลงชื่อ สมชาย ใจดี ลงชื่อ สมชาย ใจดี ลงชื่อ สมชาย ใจดี
 (ตำแหน่ง) (ตำแหน่ง) (ตำแหน่ง)
 (ตำแหน่ง) (ตำแหน่ง) (ตำแหน่ง)

รายการเสียภาษี

เลขทะเบียน 16 เดือน ปี 2 ๓๖๘ 496
 เลขทะเบียน 16 เดือน ปี

วันเสียภาษี	วันครบกำหนดเสียภาษี	ใบเสร็จรับเงินเลขที่กรมสรรพากร	ค่าภาษีบาท/งวด	เงินต้นบาท/งวด	ผู้บันทึก	นายทะเบียน
28 พ.ค. 57	16 ธ.ค. 57	441904016/560001749	๒๖๖.๖๖๖๖		สมชาย ใจดี	สมชาย ใจดี
28 พ.ค. 57	16 ธ.ค. 58	441904016/560001749	๒๖๖.๖๖๖๖		สมชาย ใจดี	สมชาย ใจดี
3						
4						
5						
6						
7						

๐๐๐๐๐๐๐๐

วันเสียภาษี	วันครบกำหนดเสียภาษี	ใบเสร็จรับเงินเลขที่กรมสรรพากร	ค่าภาษีบาท/งวด	เงินต้นบาท/งวด	ผู้บันทึก	นายทะเบียน
8						
9						
10						
11						
12						
13						
14						
15						
16						
17						

ชั้น ๑ บริเวณลานจอดรถ ประกอบไปด้วย รถจักรยานยนต์



ชั้น ๒ ห้องเก็บเอกสาร สอ. ประกอบด้วย คอมพิวเตอร์, NOTEBOOK, เครื่องพิมพ์, เครื่องคอมพิวเตอร์แม่ข่าย, เก้าอี้สำนักงาน, เก้าอี้พับเหล็ก, เก้าอี้ผู้บริหาร , โต๊ะ, โทรศัพท์, ชั้นเหล็กวางหนังสือ, เครื่องฟอกอากาศ, โทรทัศน์, เครื่องถ่ายเอกสาร, เครื่องมัลติมีเดียโปรเจคเตอร์, เครื่องตรวจกระดาษคำตอบ , เครื่องปรับอากาศ , เครื่องพิมพ์ดีดธรรมดา และ ฮาร์ดดิสก์แบบ External



ชั้น ๒ ห้องเก็บของข้างบัวสแต ประกอบด้วย โต๊ะไม้, โต๊ะคอมพิวเตอร์, เก้าอี้, ถังดับเพลิงพร้อมสารเคมีดับเพลิง, ตู้เหล็ก, เครื่องเย็บ, เครื่องเคลื่อนแบตเตอรี่, เครื่องเย็บไฟฟ้า, ตู้ทำน้ำเย็น และเครื่องรับ-ส่งวิทยุ



ชั้น ๒ ระเบียงห้อง hands on ประกอบด้วย คอยน์ร้อน ยังไม่รี้อถอน (ค่ารี้อถอนเป็นผู้ประมุค)



ชั้น ๒ ระเบียงห้องสำนักผู้อำนวยการ ประกอบด้วย คอยน์ร้อน ยังไม่รี้อถอน (ค่ารี้อถอนเป็นผู้ประมุค)



ชั้น ๓ หน้าห้องฝ่ายตรวจสอบ ประกอบด้วย ตู้เหล็ก, เก้าอี้ , โต๊ะไม้ , โต๊ะคอมพิวเตอร์ , เครื่องเคลือบบัตร , เครื่องพิมพ์แบบเลเซอร์ และ เครื่องบันทึกเวลา



ชั้น ๔ ฝั่งฝ่ายประมวล ประกอบไปด้วย เครื่องพิมพ์ความเร็วสูง , เครื่องสำรองไฟ , เครื่องขยายสัญญาณ , เครื่องคอมพิวเตอร์แม่ข่าย , จอคอมพิวเตอร์ , CPU , เครื่องพิมพ์ , แก้อั้ว , โต๊ะไม้ , โต๊ะเหล็ก , เคาน์เตอร์ และตู้เหล็ก



ชั้น ๔ ห้อง UBI ประกอบไปด้วย เคาน์เตอร์ , โต๊ะไม้ , โต๊ะเหล็ก , ชุดโต๊ะประชุมย่อย , โต๊ะอเนกประสงค์ , ขาจอโปรเจคเตอร์ , เครื่อง FAX , โต๊ะประตูด่านเปิด ๔ บาน , ตู้เหล็กชั้นวางเอกสาร , โทรทัศน์ , จอคอมพิวเตอร์ , CPU , เครื่องพิมพ์ , แก้อี , จอรับภาพขนาดเส้นทแยงมุม , โต๊ะวางเครื่องคอมพิวเตอร์สำหรับยืนคั่นคว่า และ เครื่องปรับอากาศ



ชั้น ๔ ระเบียงห้องประชุมบัวน้ำเงิน ประกอบด้วย คอยน์ร้อน

มหาวิทยาลัยเทคโนโลยีราชมงคลธัญบุรี สำนักส่งเสริมวิชาการและงานทะเบียน

รายละเอียดทะเบียนจำหน่าย พัสดุชำรุดเสื่อมสภาพ ไม่ใช้ในราชการ

ลำดับ	หมายเลขทะเบียนครุภัณฑ์	รายการ	จำนวน	หน่วยนับ	จำนวนเงิน	หมายเหตุ
๑	รม.๓๙-๐๙๕-๐๐๘	โต๊ะทำงานคิงด้อม ๘ ลีนซึก	๑	ตัว	๔,๗๐๐.๐๐	
๒	รม.๓๙-๐๙๕-๐๐๖	โต๊ะทำงานคิงด้อม ๘ ลีนซึก	๑	ตัว	๔,๗๐๐.๐๐	
๓	รม.๓๙-๐๙๐-๐๑๐/๑	โต๊ะทำงานคิงด้อม ๘ ลีนซึก	๑	ตัว	๔,๗๐๐.๐๐	
๔	รม.๓๙-๐๙๕-๐๐๒/๑	โต๊ะทำงานคิงด้อม ๘ ลีนซึก	๑	ตัว	๔,๗๐๐.๐๐	
๕	รม.๓๙-๐๙๕-๐๑๒	โต๊ะทำงานคิงด้อม ๘ ลีนซึก	๑	ตัว	๔,๗๐๐.๐๐	
๖	รม.๓๙-๐๙๕-๐๑๒	โต๊ะทำงานคิงด้อม ๘ ลีนซึก	๑	ตัว	๔,๗๐๐.๐๐	
๗	รม.๓๙-๐๙๕-๐๑๓	โต๊ะทำงานคิงด้อม ๘ ลีนซึก	๑	ตัว	๔,๗๐๐.๐๐	
๘	วท.๒๗-๐๙๐-๐๑๒	โต๊ะไม้ขาเหล็กใหญ่	๑	ตัว	๑,๙๐๐.๐๐	
๙	วท.๓๐-๐๙๕-๐๐๗	โต๊ะไม้ขาเหล็กใหญ่	๑	ตัว	๑,๙๐๐.๐๐	
๑๐	วท.๓๒-๐๙๕-๐๒๙/๔	โต๊ะคอมพิวเตอร์	๑	ตัว	๒,๑๐๐.๐๐	
๑๑	วท.๓๒-๐๙๕-๐๓๐/๔	โต๊ะคอมพิวเตอร์	๑	ตัว	๒,๑๐๐.๐๐	
๑๒	รม.๔๒-๐๙๕-๐๐๒/๑	เก้าอี้ทำงานเบาะผ้าสีเทา	๑	ตัว	๑,๗๕๐.๐๐	
๑๓	รม.๓๙-๐๙๐-๐๐๗	เก้าอี้ทำงานคิงด้อมเบาะหนังสีน้ำตาล	๑	ตัว	๑,๒๐๐.๐๐	
๑๔	รม.๓๙-๐๙๕-๐๑๐/๒	เก้าอี้ทำงานคิงด้อม	๑	ตัว	๑,๒๐๐.๐๐	
๑๕	รม.๓๙-๐๙๕-๐๐๖	เก้าอี้ทำงานคิงด้อม	๑	ตัว	๑,๒๐๐.๐๐	
๑๖	วท.๓๐-๐๙๐-๐๐๗	ตู้เหล็ก ๔ ลีนซึก สวยสมพล	๑	ตัว	๑,๓๐๐.๐๐	
๑๗	รม.๓๗-๐๙๕-๐๐๓	เครื่องอ่านและตรวจกระดาษคำตอบ OPSCAN	๑	เครื่อง	๓๙๙,๐๐๐.๐๐	
๑๘	รม.๔๐-๐๙๕-๐๐๔	เครื่องอ่านและตรวจกระดาษคำตอบ OPSCAN	๑	เครื่อง	๔๘๔,๙๙๐.๐๐	
๑๙	รม.๓๙-๐๙๓-๐๐๖/๒	เก้าอี้ทำงานคิงด้อมเบาะหนังสีเทา	๑	ตัว	๑,๒๐๐.๐๐	
๒๐	สทส.๓๒-๒.๗๑๑๐-๐๐๕-๐๐๐๑/๒-๓๕	เก้าอี้	๑	ตัว	-	
๒๑	ทสส.๔๔(๒)๗๑๑๐-๐๐๖-๐๐๑-๐๐๕/๑	เก้าอี้	๑	ตัว	-	
๒๒	รม.๔๐-๐๙๕-๐๘๓/๕	เก้าอี้เบาะผ้าสีเทา	๑	ตัว	๗๐๐.๐๐	
๒๓	รม.๔๐-๐๙๕-๐๖๔/๕	เก้าอี้เบาะผ้าสีเทา	๑	ตัว	-	
๒๔	๑๖-๓-๗๔๔๐-๐๑๐-๐๐๐๑/๐๔-๔๖	เครื่องตรวจกระดาษคำตอบ	๑	เครื่อง	๑,๖๙๓,๖๑๗.๘๐	
๒๕	๑๖-๓-๗๔๔๐-๐๑๐-๐๐๐๑/๐๗-๔๖	เครื่องตรวจกระดาษคำตอบ	๑	เครื่อง	๑,๖๙๓,๖๑๗.๘๐	
๒๖	๑๖-๓-๗๔๔๐-๐๑๐-๐๐๐๑/๐๘-๔๖	เครื่องตรวจกระดาษคำตอบ	๑	เครื่อง	๑,๖๙๓,๖๑๗.๘๐	
๒๗	๑๖-๓-๗๔๔๐-๐๑๐-๐๐๐๑/๑๐-๔๖	เครื่องตรวจกระดาษคำตอบ	๑	เครื่อง	๑,๖๙๓,๖๑๗.๘๐	
๒๘	๑๖-๓-๗๔๔๐-๐๑๐-๐๐๐๑/๑๓-๔๖	เครื่องตรวจกระดาษคำตอบ	๑	เครื่อง	๑,๖๙๓,๖๑๗.๘๐	
๒๙	รม.๓๔-๐๙๔-๐๐๒	เครื่องตัดกระดาษไอน์ แบบ ๗๒๒๘-๙๐ อีซี ๑	๑	เครื่อง	๓๔๙,๕๐๐.๐๐	
๓๐	๑-๙๐๕-๗๑๑๐-๐๐๗-๐๐๑๔/๐๐๖-๕๕	โต๊ะวางคอมพิวเตอร์	๑	ตัว	๒,๙๔๒.๕๐	ซากโต๊ะวางคอมพิวเตอร์
๓๑	มทร.ธัญบุรี(สพ.)๗๔๔๐-๐๐๑-๐๐๐๑/๒. ๔๙-๗๓	เครื่องไมโครคอมพิวเตอร์ประมวลผลระดับสูงยี่ห้อ	๑	เครื่อง	๒๐,๒๒๓.๐๐	
๓๒	มทร.ธัญบุรี(สพ.)๗๔๔๐-๐๐๑-๐๐๐๑/๒. ๔๙-๖๖	เครื่องไมโครคอมพิวเตอร์ประมวลผลระดับสูงยี่ห้อ	๑	เครื่อง	๒๐,๒๒๓.๐๐	
๓๓	มทร.ธัญบุรี(สพ.)๗๔๔๐-๐๐๑-๐๐๐๑/๑.๕๐-๖๒๒	ไมโครคอมพิวเตอร์ประมวลผลระดับสูงจอภาพแบบ LCD ไม่น้อยกว่า ๑๕ นิ้ว ยี่ห้อ SVOA	๑	เครื่อง	๒๕,๔๔๔.๖๐	
๓๔	รม.๑๖-๓-๗๔๔๐-๐๑๐-๐๐๐๑/๐๒-๔๖	เครื่องสแกนเนอร์	๑	เครื่อง	๒๐,๘๖๕.๐๐	

มหาวิทยาลัยเทคโนโลยีราชมงคลธัญบุรี สำนักส่งเสริมวิชาการและงานทะเบียน
 รายละเอียดทะเบียนจำหน่าย พัสดุชำรุดเสื่อมสภาพ ไม่ใช่ในราชการ

ลำดับ	หมายเลขทะเบียนครุภัณฑ์	รายการ	จำนวน	หน่วยนับ	จำนวนเงิน	หมายเหตุ
๓๕	รม.๕๒-๐๙๑-๐๐๔	เครื่องเย็บไฟฟ้า RAPID ๙๐ ELECTRIC	๑	เครื่อง	๗,๘๗๕.๐๐	
๓๖	รม.๕๒-๐๙๑-๐๐๖	เครื่องเย็บไฟฟ้า RAPID ๙๐ ELECTRIC	๑	เครื่อง	๗,๘๗๕.๐๐	
๓๗	รม.๕๒-๐๙๑-๐๐๗	เครื่องเย็บไฟฟ้า RAPID ๙๐ ELECTRIC	๑	เครื่อง	๗,๘๗๕.๐๐	
๓๘	รม.๕๒-๐๙๑-๐๐๘	เครื่องเย็บไฟฟ้า RAPID ๙๐ ELECTRIC	๑	เครื่อง	๗,๘๗๕.๐๐	
๓๙	รม.๕๒-๐๙๑-๐๐๙	เครื่องเย็บไฟฟ้า RAPID ๙๐ ELECTRIC	๑	เครื่อง	๗,๘๗๕.๐๐	
๔๐	รม.๕๒-๐๙๑-๐๑๐	เครื่องเย็บไฟฟ้า RAPID ๙๐ ELECTRIC	๑	เครื่อง	๗,๘๗๕.๐๐	
๔๑	รม.๕๒-๐๙๑-๐๑๒	เครื่องเย็บไฟฟ้า RAPID ๙๐ ELECTRIC	๑	เครื่อง	๗,๘๗๕.๐๐	
๔๒	ไม่มีเลขครุภัณฑ์	ชุดงานรับสัญญาณดาวเทียมพร้อมอุปกรณ์ จำนวน ๑ ชุดและวัสดุ ติดตั้งเพิ่มเติม	๑	ชุด	๓๖,๙๑๕.๐๐	เฉพาะงานรับสัญญาณ
๔๓	มทร.ธัญบุรี(สบ.)๗๔๔๐-๐๐๑-๐๐๐๑/๒.๔๘-๔๐	เครื่องคอมพิวเตอร์ SVOA	๑	ชุด	๓๓,๙๑๒.๐๐	
๔๔	รม.สพบ.สนง.งปม. ๔๓-๑๑/๓	เครื่องพิมพ์ HP	๑	เครื่อง	-	
๔๕	รม.สพบ.สนง.มปย.๔๓-๓.๑๒/๑	ตู้สูงด้านบนโล่ง และมีที่เก็บแบบฟอร์ม ขนาด	๑	ตู้	๔,๒๓๓.๐๐	
๔๖	สวธ.๗๑๑๐-๐๐๖-๐๐๐๓/๔๒	เก้าอี้	๑	ตัว	-	
๔๗	รม.สพธ.อื่นๆ มปย.สะสม ๔๑-๕.๔/๘	เก้าอี้	๑	ตัว	-	
๔๘	รม.สพบ.สนง.มปย. ๔๓-๑๐-๑.๗/๔	เก้าอี้ทำงาน	๑	ตัว	-	
๔๙	รม.๓๙-๐๙๐-๐๑๗	เก้าอี้ทำงานคิงด้อม	๑	ตัว	๑,๒๐๐.๐๐	
๕๐	รม.๓๙-๐๙๐-๐๐๙	เก้าอี้ทำงานคิงด้อม	๑	ตัว	๑,๒๐๐.๐๐	
๕๑	รม.๓๙-๐๙๑-๐๐๙	เก้าอี้ทำงานคิงด้อม	๑	ตัว	๑,๒๐๐.๐๐	
๕๒	รม.๓๙-๐๙๔-๐๐๗	เก้าอี้ทำงานคิงด้อม	๑	ตัว	๑,๒๐๐.๐๐	
๕๓	ทสม.๔๔(๒)๗๑๑๐-๐๐๖-๐๐๑-๐๐๑/๑	เก้าอี้	๑	ตัว	-	
๕๔	รม.๓๗-๐๙๓-๐๐๒	เครื่องเคลือบบัตร ยี่ห้อ G M T รุ่น IC ๒๓๐๑	๑	เครื่อง	๑๓,๓๓๐.๐๐	
๕๕	สวท.๗๔๔๐-๐๐๒-๐๐๑๑/๑.๕๑-๑๑๖	เครื่องพิมพ์แบบเลเซอร์สำหรับเครือข่าย	๑	เครื่อง	๓๐,๐๐๐.๐๐	
๕๖	๐๖-๑.๗๑๑๐-๐๐๖-๐๐๐๒/๘-๔๐	เก้าอี้คอมพิวเตอร์สีฟ้า	๑	ตัว	-	
๕๗	รม.๓๙-๐๙๐-๐๐๑	เคาท์เตอร์	๑	ตัว	๒๓,๕๐๐.๐๐	
๕๘	กม.สอ.๐๖-๑.๗๑๑๐-๐๐๗-๐๐๐๒/๕-๔๐	โต๊ะทำงาน	๑	ตัว	-	
๕๙	กม.สอ.๐๖-๑.๗๑๑๐-๐๐๗-๐๐๐๒/๗-๔๐	โต๊ะทำงาน	๑	ตัว	-	
๖๐	สวธ.๗๑๑๐-๐๐๗-๐๐๐๔/๔๔	โต๊ะคอมพิวเตอร์	๑	ตัว	๑,๙๙๘.๗๖	
๖๑	กม.สอ.งปม.ม.๒๕๓๔	โต๊ะคอมพิวเตอร์	๑	ตัว	-	
๖๒	สพท.๓๒-๒.๗๑๑๐-๐๐๑-๐๐๐๑(๐๑)/๗-๓๕	โต๊ะคอมพิวเตอร์	๑	ตัว	-	
๖๓	รม.๔๐-๐๙๕-๐๙๓/๔	โต๊ะคอมพิวเตอร์	๑	ตัว	๒,๐๗๘.๐๐	
๖๔	สพท.๓๒-๒.๗๑๑๐-๐๐๑-๐๐๐๒(๐๑)/๓๒-๓๕	โต๊ะคอมพิวเตอร์	๑	ตัว	-	
๖๕	รม.๓๙-๐๙๕-๐๗๗/๒	เก้าอี้ทำงานคิงด้อมเบาะหนังสีเทา	๑	ตัว	๑,๗๐๕.๐๐	
๖๖	รม.๓๙-๐๙๕-๐๐๑/๒	เก้าอี้ทำงานคิงด้อมเบาะหนังสีเทา	๑	ตัว	๑,๗๐๕.๐๐	
๖๗	รม.๓๙-๐๙๕-๐๑๓	เก้าอี้ทำงานคิงด้อม	๑		๑,๒๐๐.๐๐	
๖๘	สพท. ๗๔๔๐ - ๐๐๑ - ๐๐๐๑/๑.๕๒-๑๓๕๓.๑ ถึง ๑๓๕๔	เครื่องประมวลผลข้อมูลการรับประกันคุณภาพ การศึกษา***** จอภาพ	๑	จอ	-	
๖๙	รม.สพบ.สนง.งปม.๔๓-๑๐-๑.๗-๘	เก้าอี้ (ขา ๕ ล้อ)	๑	ตัว	-	

มหาวิทยาลัยเทคโนโลยีราชมงคลธัญบุรี สำนักส่งเสริมวิชาการและงานทะเบียน
 รายละเอียดทะเบียนจำหน่าย พัสดุชำรุดเสื่อมสภาพ ไม่ใช่ในราชการ

ลำดับ	หมายเลขทะเบียนครุภัณฑ์	รายการ	จำนวน	หน่วยนับ	จำนวนเงิน	หมายเหตุ
๗๐	รม.๔๒-๐๕๕-๐๐๑	โต๊ะคอมพิวเตอร์	๑	ตัว	๓,๖๐๐.๐๐	
๗๑	สพ.๔๘-๗๔๕๐-๐๐๗-๐๐๑/๐๑(ผป.)	เครื่องโทรสารพานาโซนิค รุ่น KX-FL๕๑๒	๑	เครื่อง	-	
๗๒	๒-๙๐๕-๕๕๘๐๕-๐๐๑-๐๐๑/๐๑๑-๕๕	โทรศัพท์เคลื่อนที่ยี่ห้อ SAMSUNG Galaxy Cooper	๑	เครื่อง	๑๑,๖๖๓.๐๐	
๗๓	๒-๙๐๕-๗๕๓๐-๐๐๖-๐๐๑/๐๑๑-๕๓	เครื่องบันทึกเวลา ยี่ห้อ ไฮโก้ รุ่น TP-๒๐	๑	เครื่อง	๒๓,๙๓๕.๐๐	
๗๔	รม.๓๙-๐๙๐-๐๐๖	เก้าอี้ทำงานคิงด้อม	๑	ตัว	๑,๒๐๐.๐๐	
๗๕	รม.๔๐-๐๙๐-๐๒๖	รถเข็น ๓ ล้อ กว้าง ๖๐ ยาว ๑๓๐ ซม.	๑	คัน	๒,๒๗๐.๐๐	
๗๖	วท.๑๙-๐๙๐-๐๐๑	เครื่องพิมพ์ดีดธรรมดา ภาษาไทย IMPERIAL	๑	เครื่อง	๖,๙๕๐.๐๐	
๗๗	สพท.๗๔๔๐-๐๐๑-๐๐๑/๑.๕๑๑-๑๑๑๑.๑ ถึง ๑๑๑๑.๓	ไมโครคอมพิวเตอร์ประมวลผลระดับสูง จอภาพแบบ LCD ไม่น้อยกว่า ๑๗ นิ้ว รุ่น Achilles ยี่ห้อ Powell	๑	ชุด	๒๐,๕๐๐.๐๐	
๗๘	สพท.๗๔๔๐-๐๐๑-๐๐๑/๑.๕๑๑-๑๑๑๑.๑ ถึง ๑๑๑๑.๓	เครื่องไมโครคอมพิวเตอร์ประมวลผลระดับสูงยี่ห้อ HP	๑	ชุด	-	
๗๙	มทร.ธัญบุรี(สวท.) ๗๔๔๐-๐๐๒-๐๐๒-๐๐๑/๒.๕๐-๔๙	เครื่องปริ้นเตอร์ ยี่ห้อ LEXMARK	๑	เครื่อง	๖,๐๙๙.๐๐	
๘๐	รม.๓๙-๐๙๓-๐๐๗	เก้าอี้ทำงานคิงด้อม	๑	ตัว	๑,๒๐๐.๐๐	
๘๑	รม.๓๙-๐๙๕-๐๐๒/๒	เก้าอี้ทำงานคิงด้อม	๑	ตัว	๑,๒๐๐.๐๐	
๘๒	๗๑๑๐-๐๐๗-๐๐๒/๐๐๓-๕๑	โต๊ะประชุม	๑	ตัว	-	ซากโต๊ะประชุม
๘๓	วท.๓๒-๐๙๕-๐๐๙	ตู้เหล็กกระจกบานเลื่อน LUCKY	๑	ตู้	๙๐๐.๐๐	
๘๔	รม.๓๙-๐๙๕-๐๑๓	เก้าอี้ทำงานคิงด้อม	๑	ตัว	-	
๘๕	รม.สพท.สนง.งปม.๔๖-๑.๔/๖	โต๊ะเอนกประสงค์	๑	ตัว	๑,๗๗๖.๒๐	
๘๖	สอ.ศรม.๓๐.๒-๗๑๑๐-๐๐๖-๐๐๑/๒๙/๓๘	โต๊ะหน้าขาว	๑	ตัว	-	
๘๗	๑-๙๐๕-๗๑๑๐-๐๐๗-๐๐๑/๐๐๗-๕๕	โต๊ะวางคอมพิวเตอร์	๑	ตัว	๒,๙๔๒.๕๐	
๘๘	๑-๙๐๕-๕๒๑๐-๐๐๗-๐๐๑/๐๐๑.๕๘	ถังดับเพลิงพร้อมสารเคมีดับเพลิง	๑	ถัง	๑,๐๐๐.๐๐	
๘๙	๑-๙๐๕-๕๒๑๐-๐๐๗-๐๐๑/๐๐๒.๕๘	ถังดับเพลิงพร้อมสารเคมีดับเพลิง	๑	ถัง	๑,๐๐๐.๐๐	
๙๐	๑-๙๐๕-๕๒๑๐-๐๐๗-๐๐๑/๐๐๓.๕๘	ถังดับเพลิงพร้อมสารเคมีดับเพลิง	๑	ถัง	๑,๐๐๐.๐๐	
๙๑	๑-๙๐๕-๕๒๑๐-๐๐๗-๐๐๑/๐๐๔.๕๘	ถังดับเพลิงพร้อมสารเคมีดับเพลิง	๑	ถัง	๑,๐๐๐.๐๐	
๙๒	๑-๙๐๕-๕๒๑๐-๐๐๗-๐๐๑/๐๐๕.๕๘	ถังดับเพลิงพร้อมสารเคมีดับเพลิง	๑	ถัง	๑,๐๐๐.๐๐	
๙๓	๑-๙๐๕-๕๒๑๐-๐๐๗-๐๐๑/๐๐๖.๕๘	ถังดับเพลิงพร้อมสารเคมีดับเพลิง	๑	ถัง	๑,๐๐๐.๐๐	
๙๔	๑-๙๐๕-๕๒๑๐-๐๐๗-๐๐๑/๐๐๗.๕๘	ถังดับเพลิงพร้อมสารเคมีดับเพลิง	๑	ถัง	๑,๐๐๐.๐๐	
๙๕	๑-๙๐๕-๕๒๑๐-๐๐๗-๐๐๑/๐๐๘.๕๘	ถังดับเพลิงพร้อมสารเคมีดับเพลิง	๑	ถัง	๑,๐๐๐.๐๐	
๙๖	๑-๙๐๕-๕๒๑๐-๐๐๗-๐๐๑/๐๐๙.๕๘	ถังดับเพลิงพร้อมสารเคมีดับเพลิง	๑	ถัง	๑,๐๐๐.๐๐	
๙๗	๑-๙๐๕-๕๒๑๐-๐๐๗-๐๐๑/๐๑๐.๕๘	ถังดับเพลิงพร้อมสารเคมีดับเพลิง	๑	ถัง	๑,๐๐๐.๐๐	
๙๘	๑-๙๐๕-๕๒๑๐-๐๐๗-๐๐๑/๐๑๑.๕๘	ถังดับเพลิงพร้อมสารเคมีดับเพลิง	๑	ถัง	๑,๐๐๐.๐๐	
๙๙	๑-๙๐๕-๕๒๑๐-๐๐๗-๐๐๑/๐๑๒.๕๘	ถังดับเพลิงพร้อมสารเคมีดับเพลิง	๑	ถัง	๑,๐๐๐.๐๐	
๑๐๐	๑-๙๐๕-๕๒๑๐-๐๐๗-๐๐๑/๐๑๓.๕๘	ถังดับเพลิงพร้อมสารเคมีดับเพลิง	๑	ถัง	๑,๐๐๐.๐๐	
๑๐๑	๑-๙๐๕-๕๒๑๐-๐๐๗-๐๐๑/๐๑๔.๕๘	ถังดับเพลิงพร้อมสารเคมีดับเพลิง	๑	ถัง	๑,๐๐๐.๐๐	
๑๐๒	๑-๙๐๕-๕๒๑๐-๐๐๗-๐๐๑/๐๑๕.๕๘	ถังดับเพลิงพร้อมสารเคมีดับเพลิง	๑	ถัง	๑,๐๐๐.๐๐	
๑๐๓	๑-๙๐๕-๕๒๑๐-๐๐๗-๐๐๑/๐๑๖.๕๘	ถังดับเพลิงพร้อมสารเคมีดับเพลิง	๑	ถัง	๑,๐๐๐.๐๐	

มหาวิทยาลัยเทคโนโลยีราชมงคลธัญบุรี สำนักส่งเสริมวิชาการและงานทะเบียน
 รายละเอียดทะเบียนจำหน่าย พัสดุชำรุดเสื่อมสภาพ ไม่ใช่ในราชการ

ลำดับ	หมายเลขทะเบียนครุภัณฑ์	รายการ	จำนวน	หน่วยนับ	จำนวนเงิน	หมายเหตุ
๑๐๔	๒-๙๐๕-๔๑๔๐-๐๐๒-๐๐๐๑/๐๐๒-๕๓	พัดลมระบายอากาศ ขนาด "๑๐"	๑	เครื่อง	๑,๕๐๐.๐๐	
๑๐๕	รม.๔๔-๐๙๐-๐๐๑	รถจักรยานยนต์ ฮอนด้าคริม สีเขียว ขนาด ๙๐ ซีซี (ธรย-๔๙๖ กทม.)	๑	คัน	๓๕,๐๐๐.๐๐	
๑๐๖	รม.๓๙-๐๙๒-๐๐๖	โต๊ะทำงานคิงด้อม ๘ ลีนซึก	๑	ตัว	๔,๗๐๐.๐๐	
๑๐๗	รม.๓๙-๐๙๑-๐๐๓	โต๊ะทำงานคิงด้อม ๘ ลีนซึก	๑	ตัว	๔,๗๐๐.๐๐	
๑๐๘	รม.๓๙-๐๙๔-๐๐๒	โต๊ะทำงานคิงด้อม ๘ ลีนซึก	๑	ตัว	๔,๗๐๐.๐๐	
๑๐๙	รม.๓๙-๐๙๓-๐๐๕	โต๊ะทำงานคิงด้อม ๘ ลีนซึก	๑	ตัว	๔,๗๐๐.๐๐	
๑๑๐	วท. ๓๐-๐๙๕-๐๐๙	โต๊ะไม้ขาเหล็กใหญ่	๑	ตัว	๑,๙๐๐.๐๐	
๑๑๑	รม.๔๒-๐๙๕-๐๐๓	โต๊ะวางคอมพิวเตอร์	๑	ตัว	๒,๕๐๐.๐๐	
๑๑๒	รม.๓๙-๐๙๑-๐๐๔	เก้าอี้ทำงานคิงด้อม	๑	ตัว	๑,๒๐๐.๐๐	
๑๑๓	รม.๓๙-๐๙๔-๐๐๑	เก้าอี้ทำงานคิงด้อมเบาะหนังสีเทา	๑	ตัว	๑,๗๐๕.๐๐	
๑๑๔	สอ.๙รม.๓๐-๒.๗๑๑๐-๐๐๖-๐๐๐๔/๕	เก้าอี้คิงด้อม	๑	ตัว	-	
๑๑๕	วท.๒๘-๐๙๕-๐๐๖	ตู้ ๒ บานเปิด KINGKONG	๑	ตู้	๙๐๐.๐๐	
๑๑๖	วท.๒๖-๐๙๔-๐๐๖	ตู้ ๒ บานเปิด LUCKY	๑	ตู้	๑,๔๐๐.๐๐	
๑๑๗	วท.๒๐-๐๙๐-๐๑๒	ตู้ ๒ บานเปิด KINGKONG	๑	ตู้	๗๗๐.๐๐	
๑๑๘	วท.๒๐-๐๙๐-๐๐๕	ตู้ ๒ บานเปิด KUNOKI	๑	ตู้	๗๗๐.๐๐	
๑๑๙	สวท.๗๔๔๐-๐๐๑-๐๐๐๑/๑.๕๑-๑๐๙๓.๑ ถึง ๑๐๙๓.๓	ไมโครคอมพิวเตอร์ประมวลผลระดับสูงจอภาพแบบ LCD ไม่น้อยกว่า ๑๗ นิ้ว รุ่น Achilles ยี่ห้อ Powell	๑	ชุด	๒๐,๕๐๐.๐๐	
๑๒๐	สวส.๗๔๔๐-๐๐๑-๐๐๐๒/๑-๒.๕๐-๑๐๐	เครื่องคอมพิวเตอร์ NOTEBOOK ยี่ห้อ APPLE สีขาว	๑	ชุด	๔๕,๐๐๐.๐๐	
๑๒๑	สวท.๗๔๔๐-๐๐๑-๐๐๐๑/๑.๕๑-๑๐๙๗.๑ ถึง ๑๐๙๗.๓	ไมโครคอมพิวเตอร์ประมวลผลระดับสูง จอภาพแบบ LCD ไม่น้อยกว่า ๑๗ นิ้ว รุ่น Achilles ยี่ห้อ Powell	๑	ชุด	๒๐,๕๐๐.๐๐	
๑๒๒	สวท.๖๗๓๐-๐๐๒-๐๐๐๙-๑.๕๑-๑	จอร์บภาพขนาดเส้นทแยงมุมไม่ต่ำกว่า ๑๒๐ นิ้ว ความละเอียดไม่น้อยกว่า ๒,๒๐๐ ANSI LUMEMS ยี่ห้อ CASIO รุ่น XJ -5๕๖	๑	จอ	๕,๕๖๔.๐๐	
๑๒๓	มทร.ธัญบุรี (สวทส.)๗๔๔๐-๐๐๑-๐๐๐๑/๑.๕๐-๖๓๐	ไมโครคอมพิวเตอร์ประมวลผลระดับสูง จอภาพแบบ LCD ขนาด ๑๗ นิ้ว ยี่ห้อ SVOA	๑	ชุด	๒๕,๔๔๔.๖๐	
๑๒๔	สวท.๗๔๔๐-๐๐๑-๐๐๐๑/๑.๕๑-๑๐๙๖.๑ ถึง ๑๐๙๖.๓	ไมโครคอมพิวเตอร์ประมวลผลระดับสูงจอภาพแบบ LCD ไม่น้อยกว่า ๑๗ นิ้ว รุ่น Achilles ยี่ห้อ Powell	๑	ชุด	-	
๑๒๕	สวส.๗๔๔๐-๐๐๑-๐๐๐๑/๑.๕๒-๑๗๓๓.๑ CPU	เครื่องไมโครคอมพิวเตอร์ ยี่ห้อ Dell รุ่น OPTIPLEX ๗๖๐	๑	ชุด	-	
๑๒๖	มทร.ธัญบุรี (สวทส.)๗๔๔๐-๐๐๑-๐๐๐๑/๑.๕๐-๖๒๒	ไมโครคอมพิวเตอร์ประมวลผลระดับสูงจอภาพแบบ LCD ขนาด ๑๗ นิ้ว ยี่ห้อ SVOA	๑	ชุด	๒๕,๔๔๔.๖๐	
๑๒๗	มทร.ธัญบุรี (สวทส.)๗๔๔๐-๐๐๑-๐๐๐๑/๑.๕๐-๖๒๙	ไมโครคอมพิวเตอร์ประมวลผลระดับสูงจอภาพแบบ LCD ขนาด ๑๗ นิ้ว ยี่ห้อ SVOA	๑	ชุด	๒๕,๔๔๔.๖๐	
๑๒๘	สวท.๗๔๔๐-๐๐๑-๐๐๐๑/๑.๕๑-๑๑๐๐.๑ถึง๑๑๐๐.๓	ไมโครคอมพิวเตอร์ประมวลผลระดับสูงจอภาพแบบ LCD ไม่น้อยกว่า ๑๗ นิ้ว รุ่น Achilles ยี่ห้อ Powell	๑	ชุด	๒๐,๕๐๐.๐๐	
๑๒๙	มทร.ธัญบุรี (สวทส.)๗๔๔๐-๐๐๑-๐๐๐๑/๑.๕๐-๖๒๓	ไมโครคอมพิวเตอร์ประมวลผลระดับสูงจอภาพแบบ LCD ขนาด ๑๗ นิ้ว ยี่ห้อ SVOA	๑	ชุด	๒๕,๔๔๔.๖๐	
๑๓๐	มทร.ธัญบุรี (สวทส.)๗๔๔๐-๐๐๑-๐๐๐๑/๑.๕๐-๖๒๗	ไมโครคอมพิวเตอร์ประมวลผลระดับสูงจอภาพแบบ LCD ขนาด ๑๗ นิ้ว ยี่ห้อ SVOA	๑	ชุด	๒๕,๔๔๔.๖๐	

มหาวิทยาลัยเทคโนโลยีราชมงคลธัญบุรี สำนักส่งเสริมวิชาการและงานทะเบียน
 รายละเอียดทะเบียนจำหน่าย พัสดุชำรุดเสื่อมสภาพ ไม่ใช่ในราชการ

ลำดับ	หมายเลขทะเบียนครุภัณฑ์	รายการ	จำนวน	หน่วยนับ	จำนวนเงิน	หมายเหตุ
๑๓๑	มทร.ธัญบุรี (สวทส.)๗๔๔๐-๐๐๑-๐๐๐๑/๑.๕๐-๖๒๘	ไมโครคอมพิวเตอร์ประมวลผลระดับสูงจอภาพแบบ LCD ขนาด ๑๗ นิ้ว ยี่ห้อ SVOA	๑	ชุด	๒๕,๔๔๔.๖๐	
๑๓๒	รม.๔๒-๐๙๑-๐๐๓	เครื่องเย็บไฟฟ้า RAPID ๙๐ ELECTRIC	๑	เครื่อง	๗,๘๗๕.๐๐	
๑๓๓	รม.๔๒-๐๙๑-๐๐๕	เครื่องเย็บไฟฟ้า RAPID ๙๐ ELECTRIC	๑	เครื่อง	๗,๘๗๕.๐๐	
๑๓๔	รม.๔๒-๐๙๑-๐๑๑	เครื่องเย็บไฟฟ้า RAPID ๙๐ ELECTRIC	๑	เครื่อง	๗,๘๗๕.๐๐	
๑๓๕	สพ.๔๘-๔๑๔๐-๐๐๕-๐๐๑/๐๑(มป.)	เครื่องฟอกอากาศ โตชิบา CAF-๐๓ BA	๑	เครื่อง	๑๘,๑๐๐.๐๐	
๑๓๖	วท.๓๓-๐๙๔-๐๐๒	เครื่องเย็บ HD ๑๒L/๑๗ ยี่ห้อ MAX	๑	เครื่อง	๒,๘๕๐.๐๐	
๑๓๗	วท.๑๙-๙๓๓-๐๐๑	เครื่องเคลือบบัตร จีซีซี ๒๒๒ แอล	๑	เครื่อง	๒๓,๓๙๕.๐๐	
๑๓๘	มทร.ธัญบุรี(สวท.)๗๔๔๐-๐๐๒-๐๐๐๑/๒.๕๐-๔๘	เครื่องพิมพ์แบบเลเซอร์สำหรับเครือข่ายคอมพิวเตอร์ ยี่ห้อ LEXMARK	๑	เครื่อง	๖,๐๙๙.๐๐	
๑๓๙		โทรศัพท์ Panasonic KX-TS๕๐๐MX	๒	เครื่อง		
๑๔๐		โทรศัพท์ ERICSSON DIALOG ๔๑๐๖	๒	เครื่อง		
๑๔๑	N-๑-๙๒๓-๕๘๐๕-๐๐๑-๐๐๐๒/๐๐๑-๕๕	โทรศัพท์ LG- ERICSSON LKA-๒๑๐	๑	เครื่อง		
๑๔๒	N-๑-๙๒๓-๕๘๐๕-๐๐๑-๐๐๐๒/๐๐๕-๕๕	โทรศัพท์ LG- ERICSSON LKA-๒๑๑	๑	เครื่อง		
๑๔๓		โทรศัพท์ ALCATEL ๕๐๐	๑	เครื่อง		
๑๔๔		โทรศัพท์ ALCATEL ๒๑๔๐MA	๑	เครื่อง		
๑๔๕		โทรศัพท์ AASTRA DIALOG ๔๑๐๖	๑	เครื่อง		
๑๔๖		โทรศัพท์ Panasonic KX-TS๕๐MX-W	๑	เครื่อง		
๑๔๗		โทรศัพท์ FUJITEL	๑	เครื่อง		
๑๔๘		เก้าอี้ผู้บริหารสีฟ้า-ขาว	๑	ตัว		
๑๔๙		เก้าอี้ประชุมผ้าสีขา	๘	ตัว		
๑๕๐	รม.สพธ.อื่นๆ.มปย.สพสม.๔๑.๕.๔/๑๔	เก้าอี้สีฟ้า	๑	ตัว		
๑๕๑		เก้าอี้สีเขียว	๑	ตัว		
๑๕๒	สอ.ศรม.๓๐-๒.๗๑๑๐-๐๐๖-๐๐๐๑/๒-๑๕-๓๗	โต๊ะทำงานไม้	๑	ตัว		
๑๕๓	สอ.ศรม.๒๖.๗๑๑๐-๐๐๕-๐๐๐๑/๖-	เก้าอี้ประชุมเบาะสีขา	๑	ตัว		
๑๕๔	สอ.ศรม.๒๖.๗๑๑๐-๐๐๕-๐๐๐๑/๒๘	เก้าอี้ประชุมเบาะสีขา	๑	ตัว		
๑๕๕	สพส.๔๔.งปม-๒.๑๓-(๒๖/๘๐)-(๘๐)	เก้าอี้หนังเบาะสีน้ำเงิน	๑	ตัว		
๑๕๖		เก้าอี้ประชุมผ้าสีขา	๒	ตัว		
๑๕๗	สอ.ศรม.๓๐-๒.๗๑๑๐-๐๐๖-๐๐๐๔/๑	เก้าอี้คิงคอมเบาะสีน้ำตาล	๑	ตัว		
๑๕๘	สอ.ศรม.๓๐-๒.๗๑๑๐-๐๐๖-๐๐๐๑/๑-๒/๓๕	เก้าอี้สำนักงานเบาะสีน้ำตาล	๑	ตัว		
๑๕๙		เก้าอี้เบาะสีน้ำเงิน	๑	ตัว		
๑๖๐		เก้าอี้ผู้บริหารสีน้ำตาล	๑	ตัว		
๑๖๑	นบพ.๕๘๐๕-๐๐๑-๐๐๐๑/๔-๔๙-๑	โทรทัศน์ ยี่ห้อ SHARP รุ่น๒๑F-TA๓๒ ขนาด ๒๑ นิ้ว	๑	เครื่อง		
๑๖๒		เครื่องถ่ายเอกสาร HP LASERJRT๓๐๕๒	๑	เครื่อง		
๑๖๓	วท.๗๑๑๐-๐๐๖-๐๐๐๘/๑.๔๖-	เก้าอี้ผู้บริหารสีน้ำตาล	๑	ตัว		
๑๖๔		เก้าอี้สำนักงานสีฟ้า-ขาว	๑	ตัว		
๑๖๕	วท.๗๑๑๐-๐๐๖-๐๐๐๘/๑.๔๖-๑๕	เก้าอี้ผู้บริหารสีน้ำตาล	๑	ตัว		

มหาวิทยาลัยเทคโนโลยีราชมงคลธัญบุรี สำนักส่งเสริมวิชาการและงานทะเบียน

รายละเอียดทะเบียนจำหน่าย พัสดุชำรุดเสื่อมสภาพ ไม่ใช่ในราชการ

ลำดับ	หมายเลขทะเบียนครุภัณฑ์	รายการ	จำนวน	หน่วยนับ	จำนวนเงิน	หมายเหตุ
๑๖๖		เก้าอี้สำนักงานเบาะผ้าสีน้ำตาล	๑	ตัว		
๑๖๗		เก้าอี้ผู้บริหารสีน้ำตาล	๑	ตัว		
๑๖๘	สอ.ศรม.๓๐-๒.๗๑๑๐-๐๐๑-๐๐๐๒/๗-๑๐-๓๙	ชั้นเหล็กวางหนังสือ	๑	อัน		
๑๖๙	สอ.ศรม.๓๐-๒.๗-๐๐๕-๐๐๐๑-๑๔๒-๒๐๐/๓๘	เก้าอี้พับเหล็กสีฟ้า	๑	ตัว		
๑๗๐	สอ.ศรม.๓๐-๒.๗๑๑๐-๐๐๕-๐๐๐๑/๑-๗๗-๓๖	เก้าอี้พับเหล็กสีฟ้า	๑	ตัว		
๑๗๑		เก้าอี้พับเหล็กสีฟ้า	๑	ตัว		
๑๗๒		เก้าอี้สำนักงานสีดำ	๑	ตัว		
๑๗๓	วท.๗๑๑๐-๐๐๖-๐๐๐๘/๑.๔๖-๔๒	เก้าอี้ผู้บริหารสีน้ำตาล	๑	ตัว		
๑๗๔	สอ.ศรม.๓๐-๒.๗๑๑๐-๐๐๕-๐๐๐๑/๑๖-๓๖	เก้าอี้พับเหล็กสีฟ้า	๑	ตัว		
๑๗๕	สอ.ศรม.๓๐-๒.๗๑๑๐-๐๐๕-๐๐๐๑/๑๗๒-๒๐๐-๓๘	เก้าอี้พับเหล็กสีฟ้า	๑	ตัว		
๑๗๖		เก้าอี้เบาะผ้าสีแดง	๔๑	ตัว		
๑๗๗		เครื่องปริ้นเตอร์ FUJI XEROX	๑	เครื่อง		
๑๗๘		โต๊ะสำนักงานไม้	๑	ตัว		
๑๗๙	นบพ.๗๑๑๐-๐๐๖-๐๐๐๑/๓.๔๙-๒	ตู้เหล็ก TAIYO	๑	ตู้		
๑๘๐	๑๐๗๘/๐๗-๑๑-๒๕๔๙	เก้าอี้หนังเบาะน้ำเงิน	๑	ตัว		
๑๘๑		โทรศัพท์ HIMARK HI-๓๑๐๔CID	๑	เครื่อง		
๑๘๒	นพพ.๕๕๐๕-๐๐๖-๐๐๐๑/๓.๔๙-๑	เครื่องแฟกซ์ brother FAX-๒๘๒๐	๑	เครื่อง		
๑๘๓	นพพ.๗๔๓๐-๐๐๓-๐๐๐๑/๓.๔๙-๑	เครื่องถ่ายเอกสาร SHARP AR-๑๒๓E	๑	เครื่อง		
๑๘๔	๗๑๑๐-๐๐๖-๐๑๐๐/๓๔๕	เก้าอี้เบาะหนังสีน้ำตาล	๑	ตัว		
๑๘๕		เครื่องปริ้นเตอร์ HP DESKJET๕๗๔๐	๑	เครื่อง		
๑๘๖		โทรศัพท์ Samsung SyncMaster๗๙๓DF	๑	เครื่อง		
๑๘๗		เก้าอี้เบาะหนังหนักพิกสูงสีน้ำตาล	๑	ตัว		
๑๘๘		เก้าอี้เบาะสีเขียว	๑	ตัว		
๑๘๙	รม.๔๐-๐๙๕-๐๙๘/๕	เก้าอี้เบาะสีเทา	๑	ตัว		
๑๙๐		เก้าอี้เบาะสีเทาเข้ม	๑	ตัว		
๑๙๑	รม.๓๔-๐๙๕-๐๐๕	โต๊ะสำนักงาน	๑	ตัว		
๑๙๒		โต๊ะสำนักงาน ๒ บานเปิด	๒	ตัว		
๑๙๓	รม.๓๔-๐๙๑-๐๐๓	โต๊ะสำนักงาน	๑	ตัว		
๑๙๔	๐๒-๒.๗๑๑๐	เคาน์เตอร์คิงคอม	๒	ตัว		
๑๙๕		โต๊ะประชุมบานเปิด ๔ บาน	๑	ตัว		
๑๙๖	รม.สพธ.สปว-บริจาค-๔๑-๓/๑	โต๊ะเคาน์เตอร์	๑	ตัว		
๑๙๗		ตู้เหล็กชั้นวางเอกสาร	๑	ตัว		
๑๙๘		เครื่องปริ้นเตอร์ Cannon BJ-๓๐๐๐	๑	เครื่อง		ซากเครื่องปริ้น
๑๙๙	รม.สพธ.สนง.งปม.กรมส่งเสริมอุตสาหกรรม.๔๕-๑๐/๖	คอมพิวเตอร์ ยี่ห้อ ASUS สีขาว (CPU)	๑	เครื่อง		ซาก CPU
๒๐๐	รม.สพธ.อื่นๆ.ผย.สะสม.๔๑.๗/๑	คอมพิวเตอร์ ยี่ห้อ SONY สีดำ (CPU)	๑	เครื่อง		ซาก CPU
๒๐๑		คอมพิวเตอร์ ยี่ห้อ ๕๐Xmax สีดำ (CPU)	๑	เครื่อง		ซาก CPU
๒๐๒	วศ.๔๔ ๐๘-๒๐๖/๖๑	คอมพิวเตอร์ ยี่ห้อ LASER (CPU)	๑	เครื่อง		ซาก CPU

มหาวิทยาลัยเทคโนโลยีราชมงคลธัญบุรี สำนักส่งเสริมวิชาการและงานทะเบียน
 รายละเอียดทะเบียนจำหน่าย พัสดุชำรุดเสื่อมสภาพ ไม่ใช่ในราชการ

ลำดับ	หมายเลขทะเบียนครุภัณฑ์	รายการ	จำนวน	หน่วยนับ	จำนวนเงิน	หมายเหตุ
๒๐๓		หน้าจอคอมพิวเตอร์	๑	เครื่อง		ซากจอคอม
๒๐๔	รม.สพม.อื่นๆ.๔๓-๑๐/๔	คอมพิวเตอร์ ยี่ห้อ PHILIP (CPU)	๑	เครื่อง		ซาก CPU
๒๐๕		เครื่อง FAX Samsung SF-๕๖๕PR	๑	เครื่อง		ซากเครื่องแฟกซ์
๒๐๖		หน้าจอคอมพิวเตอร์ ยี่ห้อ DFI	๑	เครื่อง		ซากจอคอม
๒๐๗		หน้าจอคอมพิวเตอร์ ยี่ห้อ MultiSyncV๕๒๐	๑	เครื่อง		ซากจอคอม
๒๐๘		หน้าจอคอมพิวเตอร์ ยี่ห้อ Colorview	๒	เครื่อง		ซากจอคอม
๒๐๙		หน้าจอคอมพิวเตอร์ ยี่ห้อ ADSO-๑๑	๒	เครื่อง		ซากจอคอม
๒๑๐		หน้าจอคอมพิวเตอร์ ยี่ห้อ SOSOS	๑	เครื่อง		ซากจอคอม
๒๑๑		หน้าจอคอมพิวเตอร์ ยี่ห้อ ATEC	๑	เครื่อง		ซากจอคอม
๒๑๒	ส.๗๔๔๐-๐๐๑-๐๐๑๒-๔๖๙-๒๕๕๖	คอมพิวเตอร์ ยี่ห้อ HP(CPU)	๑	เครื่อง		ซาก CPU
๒๑๓		คอมพิวเตอร์ ยี่ห้อ BIO(CPU)	๑	เครื่อง		ซาก CPU
๒๑๔		คอมพิวเตอร์ ยี่ห้อ SVOA สีดำ(CPU)	๑	เครื่อง		ซาก CPU
๒๑๕	รม.สพบ.สนง.๔๓-๑๑/๕๐	เครื่องปริ้นเตอร์ ECC	๑	เครื่อง		ซากเครื่องปริ้น
๒๑๖		โปรเจกเตอร์พร้อมขาจอสีดำ	๑	ตัว		
๒๑๗	สทส.๔๔-งปม-๑(๑๙/๒๐)-(๔๒)	คอมพิวเตอร์ HP สีขาว	๑	เครื่อง		ซากจอคอม
๒๑๘		คอมพิวเตอร์ ยี่ห้อ ๕๒XMAX (CPU)	๑	เครื่อง		ซาก CPU
๒๑๙	รม.สพธ.สห.ฝปย.๓๙-๔.๑/๑	ขาจอโปรเจกเตอร์	๑	ตัว		
๒๒๐	๓๓-๑.๗๑๑๐-๐๐๗-๐๐๐๔/๓-๔๓	ชุดโต๊ะประชุมย่อย สีเทา-ขาว	๑	ตัว		
๒๒๑	๓๓-๑.๗๑๑๐-๐๐๗-๐๐๐๔/๒-๔๓	ชุดโต๊ะประชุมย่อย สีเทา-ขาว	๑	ตัว		
๒๒๒	๓๓-๑.๗๑๑๐-๐๐๗-๐๐๐๕/๑-๔๓	ชุดโต๊ะประชุมย่อย สีเทา-ขาว	๑	ตัว		
๒๒๓	๓๓-๑.๗๑๑๐-๐๐๗-๐๐๐๕/๒-๔๓	ชุดโต๊ะประชุมย่อย สีเทา-ขาว	๑	ตัว		
๒๒๔	๓๓-๑.๗๑๑๐-๐๐๗-๐๐๐๖/๒-๔๓	ชุดโต๊ะประชุมย่อย สีเทา-ขาว	๑	ตัว		
๒๒๕	๓๓-๑.๗๑๑๐-๐๐๗-๐๐๐๖/๑-๔๓	ชุดโต๊ะประชุมย่อย สีเทา-ขาว	๑	ตัว		
๒๒๖	สอ.ศรม.๓๐-๒.๗๑๑๐-๐๐๗-๐๐๐๒/๑-๑๐๙/๔๔	โต๊ะประชุมสี่น้ำตาล	๑	ตัว		ซากโต๊ะประชุม
๒๒๗	สอ.ศรม.๓๐-๒.๗๑๑๐-๐๐๗-๐๐๐๒/๑-๑๐๘/๔๔	โต๊ะประชุมสี่น้ำตาล	๑	ตัว		ซากโต๊ะประชุม
๒๒๘	สอ.ศรม.๓๐-๒.๗๑๑๐-๐๐๗-๐๐๐๒/๑-๑๐๙/๔๔	โต๊ะประชุมสี่น้ำตาล	๑	ตัว		ซากโต๊ะประชุม
๒๒๙		โต๊ะเหล็กอเนกประสงค์ ไม่มีลิ้นชัก	๑	ตัว		
๒๓๐		โต๊ะอเนกประสงค์ TAIRAT สีน้ำตาล	๑	ตัว		
๒๓๑	รม.๓๙-๐๙๐-๐๐๘	เก้าอี้คิงคอม	๑	ตัว		
๒๓๒		เครื่องปริ้นเตอร์ EPSON STYLUSCX๓๕๐๐	๑	เครื่อง		ซากเครื่องปริ้น
๒๓๓		เครื่องปริ้นเตอร์ Kyocera mita KM-๑๕๐๐	๑	เครื่อง		ซากเครื่องปริ้น
๒๓๔		หน้าจอคอมพิวเตอร์ ยี่ห้อ COMPAQ ๗๕๐๐	๑	เครื่อง		ซากจอคอม
๒๓๕		หน้าจอคอมพิวเตอร์ ยี่ห้อ Colorview	๑	เครื่อง		ซากจอคอม

มหาวิทยาลัยเทคโนโลยีราชมงคลธัญบุรี สำนักส่งเสริมวิชาการและงานทะเบียน

รายละเอียดทะเบียนจำหน่าย พัสดุชำรุดเสื่อมสภาพ ไม่ใช่ในราชการ

ลำดับ	หมายเลขทะเบียนครุภัณฑ์	รายการ	จำนวน	หน่วยนับ	จำนวนเงิน	หมายเหตุ
๒๓๖		คอมพิวเตอร์ ยี่ห้อ VIPCOMPUTER (CPU)	๑	เครื่อง		ซาก CPU
๒๓๗	สทส.๔๖-๑.๗๔๔๐-๐๐๑-๐๑๑/๒๔๐.๒	คอมพิวเตอร์ ยี่ห้อ HP compaq (CPU)	๑	เครื่อง		ซาก CPU
๒๓๘	สทท.๗๔๔-๐๐๑-๐๐๑๑๒/๑.๕๐-๑	หน้าจอคอมพิวเตอร์	๑	เครื่อง		ซากจอคอม
๒๓๙		คอมพิวเตอร์ ยี่ห้อ SAN Multimedia Computer System (CPU)	๑	เครื่อง		ซาก CPU
๒๔๐	วท.ปธ.ส.๑-๑-๑๓-๓๑	เก้าอี้เบาะหนังสีน้ำตาล	๑	ตัว		
๒๔๑		เครื่องแม่ข่าย	๑	เครื่อง		ซากเครื่องแม่ข่าย
๒๔๒	รม.๔๔-๐๙๕-๑๗๗/๑	หน้าจอคอมพิวเตอร์ ยี่ห้อ DELL	๑	เครื่อง		ซากจอคอม
๒๔๓		หน้าจอคอมพิวเตอร์ ยี่ห้อ Sun	๑	เครื่อง		ซากจอคอม
๒๔๔	รม.๔๕-๐๙๕-๑๘๘/๑	หน้าจอคอมพิวเตอร์ ยี่ห้อ ATEC	๑	เครื่อง		ซากจอคอม
๒๔๕	รม.๔๖-๐๙๕-๑๘๘/๑	หน้าจอคอมพิวเตอร์ ยี่ห้อ WINWAY	๑	เครื่อง		ซากจอคอม
๒๔๖		หน้าจอคอมพิวเตอร์ ยี่ห้อ Laser	๑	เครื่อง		ซากจอคอม
๒๔๗	วท.๒๐-๐๙๒-๐๐๕	ตู้เหล็กลิ้นชัก ๔ ชั้น	๑	ตู้		
๒๔๘	๑๐๘๕-๔/๒๗-๐๖-๒๕๕๐	เก้าอี้เบาะผ้าสีเทา	๑	ตัว		
๒๔๙	รม.๔๐-๐๙๕-๐๖๕/๕	เก้าอี้เบาะผ้าสีเทา	๑	ตัว		
๒๕๐	๑๘๕-๒/๒๗-๐๖-๒๕๕๐	เก้าอี้เบาะผ้าสีเทา	๑	ตัว		
๒๕๑	๑๐๗๑/๐๘-๐๖-๒๕๕๙	เก้าอี้เบาะผ้าสีฟ้า	๑	ตัว		
๒๕๒	๑๐๓๐-๔/๑๕-๑๒-๒๕๕๒	เก้าอี้เบาะผ้าสีเทา	๑	ตัว		
๒๕๓		เคาน์เตอร์คิงคอม	๒	ตัว		
๒๕๔		เก้าอี้พนักพิงสีแดง	๑	ตัว		
๒๕๕		บอร์ดกระจกใหญ่	๑	ตัว		
๒๕๖		บอร์ดไม้	๑	ตัว		
๒๕๗		บอร์ดล้อเลื่อน	๒	ตัว		
๒๕๘	ส.ป.๔๘-๗๑๑๐-๐๐๖-๐๐๘/๑๕	เก้าอี้เบาะหนังสีดำ	๑	ตัว		
๒๕๙		โต๊ะไม้	๑	ตัว		
๒๖๐	วท.๒๐-๐๙๕-๐๐๓	ตู้เหล็ก ๔ ชั้น	๑	ตู้		
๒๖๑	สอ.ศรม	ลำโพงใหญ่	๑	ตัว		
๒๖๒	สทส.๔๖-๑๗๔๔๐-๐๐๑/๐๑๑/๒๔๐.๑	หน้าจอคอมพิวเตอร์ ยี่ห้อ HP	๑	เครื่อง		ซากจอคอม
๒๖๓		หน้าจอคอมพิวเตอร์ ยี่ห้อ Samtron	๑	เครื่อง		ซากจอคอม
๒๖๔	สอ.ศรม.๐๑-๑.๗๑๑๐-๐๐๕-๐๐๕/๒-๒-๓๕	เก้าอี้เบาะหนังสีน้ำตาล	๑	ตัว		
๒๖๕		เก้าอี้เบาะหนังสีน้ำเงิน	๑	ตัว		
๒๖๖		เก้าอี้เบาะหนังสีเทา	๑	ตัว		
๒๖๗	วท.๗๑๑๐-๐๐๖-๐๐๐๘-๐๐๒	เก้าอี้ผู้บริหารสีน้ำตาล	๑	ตัว		
๒๖๘		เก้าอี้ผู้บริหารสีน้ำเงิน	๑	ตัว		
๒๖๙		เก้าอี้สำนักงานหนังสีน้ำเงิน	๑	ตัว		
๒๗๐		เก้าอี้เบาะหนังสีฟ้า-ขาว	๙	ตัว		

มหาวิทยาลัยเทคโนโลยีราชมงคลธัญบุรี สำนักส่งเสริมวิชาการและงานทะเบียน
 รายละเอียดทะเบียนจำหน่าย พัสดุชำรุดเสื่อมสภาพ ไม่ใช่ในราชการ

ลำดับ	หมายเลขทะเบียนครุภัณฑ์	รายการ	จำนวน	หน่วยนับ	จำนวนเงิน	หมายเหตุ
๒๗๑	สอ.ศรรม.๐๑-๒.๗๑๑๐-๐๐๕-๐๐๐๔/๑-๓๔	เก้าอี้ผู้บริหารเบาะสีน้ำตาล	๑	ตัว		
๒๗๒	สอ.ศรรม.๐๑-๒.๗๑๑๐-๐๐๕-๐๐๑๖/๑-๓๕	เก้าอี้หนังสีน้ำตาล	๑	ตัว		
๒๗๓	สอ.ศรรม.๓๐-๒.๗๑๑๐-๐๐๖-๐๐๐๑/๑-๔๓	เก้าอี้สีน้ำตาล	๑	ตัว		
๒๗๔	สอ.ศรรม.๓๐-๒.๗๑๑๐-๐๐๕-๐๐๐๔/๖-๓๕	เก้าอี้สีน้ำตาล	๑	ตัว		
๒๗๕		เก้าอี้สีม่วง	๑	ตัว		
๒๗๖	สอ.ศรรม.๓๐-๒.๗๑๑๐-๐๐๗-๐๐๐๕/๒-๓/๓๗	โต๊ะไม้	๑	ตัว		
๒๗๗	สอ.ศรรม.๐๑-๒.๗๑๑๐-๐๐๖-๐๐๐๔/๔-๓๕	โต๊ะไม้	๑	ตัว		
๒๗๘	สอ.ศรรม.๓๐.๒.๗๑๑๐-๐๐๗-๐๐๐๓/๒-๒๐-๓๘	โต๊ะไม้	๑	ตัว		
๒๗๙	สอ.ศรรม.๓๐.๒.๗๑๑๐-๐๐๗-๐๐๐๓/๔-๒๐-๓๘	โต๊ะไม้	๑	ตัว		
๒๘๐	สอ.ศรรม.๓๐.๒.๗๑๑๐-๐๐๗-๐๐๐๓/๑๔-๒๐/๓๘	โต๊ะไม้	๑	ตัว		
๒๘๑	สอ.ศรรม.๓๐-๒.๗๑๑๐-๐๐๖-๐๐๐๑/๔-๓๕	โต๊ะไม้	๑	ตัว		
๒๘๒	สวธ.๗๑๑๐-๐๐๖-๐๐๓๐-๔๕	เก้าอี้คิงคอม	๑	ตัว		
๒๘๓	สอ.ศรรม.๓๐-๒.๗๑๑๐-๐๐๖-๐๐๐๔/๖	เก้าอี้คิงคอม	๑	ตัว		
๒๘๔	สอ.(สลิ)รม.๓๙-๐๙๐-๐๐๖	เก้าอี้คิงคอม	๑	ตัว		
๒๘๕		เก้าอี้ผู้บริหารสีน้ำตาล	๑	ตัว		
๒๘๖		ตู้ทำน้ำเย็น	๑	เครื่อง		
๒๘๗	สอ.ศรรม.๓๐-๒.๗๑๑๐-๐๐๖-๐๐๐๔/๗-๘/๓๙	โต๊ะไม้	๑	ตัว		
๒๘๘	รม.๓๙-๐๙๕-๐๐๖	โต๊ะทำงานคิงคอม ๘ ลี้นชัก	๑	ตัว	๕,๐๐๐.๐๐	
๒๘๙	สวธ.๗๑๑๐-๐๐๗-๐๐๐๓/๔๔	โต๊ะวางคอมพิวเตอร์	๑	ตัว	๑,๙๙๘.๗๖	
๒๙๐	สอ.ศรรม.๓๐-๒.๗๑๑๐-๐๐๖-๐๐๐๔/๙	เก้าอี้ทำงานคิงคอม	๑	ตัว	-	ซากเก้าอี้
๒๙๑	สทส.๔๔-งปม-๒.๐๕-(๗๔/๘๐)-(๘๐)	โต๊ะคอมพิวเตอร์	๑	ตัว	-	
๒๙๒	รม.๔๐-๐๙๕-๐๘๓/๔	โต๊ะคอมพิวเตอร์	๑	ตัว	-	
๒๙๓	สอ.ศรรม.๓๐-๒.๗๑๑๐-๐๐๗-๐๐๐๒/๑-๕๔/๔๔	โต๊ะประชุม	๑	ตัว	-	
๒๙๔	สอ.ศรรม.๐๑-๒.๗๑๑๐-๐๐๖-๐๐๑๖/๒-๓๕	โต๊ะคอมพิวเตอร์	๑	ตัว	-	
๒๙๕	มทร.ธัญบุรี(สป.)๕๘๙๕-๐๐๑-๐๐๐๓/๒.๔๙-๑ถึง๔	เครื่องรับ-ส่งวิทยุ ระบบ VHF/FM ชนิดมือถือ	๔	เครื่อง	๒๙,๑๘๙.๖๐	
๒๙๖	พส.สวป.๗๑๑๐-๐๐๘-๐๐๑/๖-๑๕/๔๕(งปม.)	โต๊ะวางเครื่องคอมพิวเตอร์สำหรับยืนคั่นคว่ำ ขนาด ๖๐x๘๐x๑๑๐ ซม.	๑	ตัว	๗,๙๘๒.๒๐	
๒๙๗	พส.สวป.๗๑๑๐-๐๐๘-๐๐๑/๗-๑๕/๔๕ (งปม.)	โต๊ะวางเครื่องคอมพิวเตอร์สำหรับยืนคั่นคว่ำ ขนาด ๖๐x๘๐x๑๑๐ ซม.	๑	ตัว	๗,๙๘๒.๒๐	
๒๙๘	พส.สวป.๗๑๑๐-๐๐๘-๐๐๑/๑๔-๑๕/๔๕ (งปม.)	โต๊ะวางเครื่องคอมพิวเตอร์สำหรับยืนคั่นคว่ำ ขนาด ๖๐x๘๐x๑๑๐ ซม.	๑	ตัว	๗,๙๘๒.๒๐	
๒๙๙	พส.สวป.๗๑๑๐-๐๐๘-๐๐๑/๑๕-๑๕/๔๕ (งปม.)	โต๊ะวางเครื่องคอมพิวเตอร์สำหรับยืนคั่นคว่ำ ขนาด ๖๐x๘๐x๑๑๐ ซม.	๑	ตัว	๗,๙๘๒.๒๐	
๓๐๐	สป.๔๘-๗๑๑๐-๐๐๖-๐๐๓/๑๕	เก้าอี้สำหรับเจ้าหน้าที่คอมพิวเตอร์	๑	ตัว	๑,๑๐๒.๘๐	
๓๐๑	รม.๓๙-๐๙๓-๐๐๒/๒	เก้าอี้ทำงานคิงคอม	๑	ตัว	๑,๒๐๐.๐๐	

มหาวิทยาลัยเทคโนโลยีราชมงคลธัญบุรี สำนักส่งเสริมวิชาการและงานทะเบียน

รายละเอียดทะเบียนจำหน่าย พัสดุชำรุดเสื่อมสภาพ ไม่ใช่ในราชการ

ลำดับ	หมายเลขทะเบียนครุภัณฑ์	รายการ	จำนวน	หน่วยนับ	จำนวนเงิน	หมายเหตุ
๓๐๒	กผ.สอ.งปย.๔๓ ๐๖-๒.๗๑๑๐-๐๐๖-๐๐๑/๒-๔๓	เก้าอี้	๑	ตัว	-	
๓๐๓	ทส.ม.๔๔(๒)๗๑๑๐-๐๐๖-๐๐๑-๐๐๖/๑	เก้าอี้	๑	ตัว	-	
๓๐๔	๒-๙๐๕-๗๔๔๐-๐๐๑-๐๐๐๘/๐๐๒-๕๓	เครื่องคอมพิวเตอร์สำหรับงานประมวลผลยี่ห้อ DELL รุ่น OPTIPLEX ๗๘๐ MINI TOWER	๑	ชุด	๓๑,๖๗๒.๐๐	
๓๐๕	วท.๓๒-๐๙๕-๐๒๒/๕	โต๊ะคอมพิวเตอร์	๑	ตัว	๒,๑๐๐.๐๐	
๓๐๖	รม.สพธ.อื่นๆ.ผปย.สพสม.๔๑-๕.๔/๒๘	เก้าอี้ (สีฟ้า)	๑	ตัว	-	
๓๐๗	รม.๓๙-๐๙๓-๐๐๑	เก้าอี้ทำงานคิงด้อม	๑	ตัว	๑,๒๐๐.๐๐	
๓๐๘	รม.๓๔-๐๙๓-๐๐๑/๒	เก้าอี้ทำงานเบาะหนังสีเทา	๑	ตัว	๑,๗๕๐.๐๐	
๓๐๙	วท.๒๒-๐๙๑-๐๐๓	ตู้ ๗ ลิ้นชัก LUCKY	๑	ตู้	๑,๘๐๐.๐๐	
๓๑๐	วท.๒๑-๐๙๑-๐๐๑	ตู้ ๗ ลิ้นชัก LUCKY	๑	ตู้	๑,๘๐๐.๐๐	
๓๑๑	วท.๒๑-๐๙๑-๐๐๒	ตู้ ๗ ลิ้นชัก LUCKY	๑	ตู้	๑,๘๐๐.๐๐	
๓๑๒	วท.๒๐-๐๙๒-๐๐๒	ตู้เหล็ก ๔ ลิ้น KUNOKI	๑	ตู้	๘๐๐.๐๐	
๓๑๓	วท.๒๐-๐๙๓-๐๐๑/๑	ตู้เหล็ก ๔ ลิ้น FEDERAL	๑	ตู้	๘๘๕.๐๐	
๓๑๔	วท.๒๐-๐๙๒-๐๐๖	ตู้เหล็ก ๔ ลิ้น LUCKY	๑	ตู้	๗๐๐.๐๐	
๓๑๕	วท.๒๐-๐๙๕-๐๐๔	ตู้เหล็ก ๔ ลิ้น LUCKY	๑	ตู้	๙๐๐.๐๐	
๓๑๖	วท.๒๐-๐๙๑-๐๐๒	ตู้เหล็ก ๔ ลิ้น KUNOKI	๑	ตู้	๘๐๐.๐๐	
๓๑๗	วท.๒๐-๐๙๐-๐๐๑	ตู้เหล็ก ๔ ลิ้น KUNOKI	๑	ตู้	๘๐๐.๐๐	
๓๑๘	สวท.๗๔๔๐-๐๐๑-๐๐๐๑/๑.๕๑-๑๐๙๕.๑ ถึง ๑๐๙๕.๓	ไมโครคอมพิวเตอร์ประมวลผลระดับสูงจอภาพแบบ LCD ไม่น้อยกว่า ๑๗ นิ้ว รุ่น Achilles ยี่ห้อ Powell	๑	ชุด	๒๐,๕๐๐.๐๐	
๓๑๙	สวท.๗๔๔๐-๐๐๑-๐๐๐๑/๑.๕๑-๑๑๐๒.๑ ถึง ๑๑๐๒.๓	ไมโครคอมพิวเตอร์ประมวลผลระดับสูง จอภาพแบบ LCD ไม่น้อยกว่า ๑๗ นิ้ว รุ่น Achilles ยี่ห้อ Powell	๑	ชุด	๒๐,๕๐๐.๐๐	
๓๒๐	สวท.๗๔๔๐-๐๐๑-๐๐๐๑/๑.๕๒-๑๗๓๓.๒ หน้าจอ สวท.๗๔๔๐-๐๐๑-๐๐๐๑/๑.๕๒-๑๗๓๗.๑ CPU	เครื่องไมโครคอมพิวเตอร์ ยี่ห้อ Dell รุ่น OPTIPLEX ๗๖๓	๑	ชุด	-	
๓๒๑	รม.๔๒-๐๙๑-๐๐๑	ตู้ ๑๕ ลิ้นชัก TAIPAT	๑	ตู้	๒,๓๐๐.๐๐	
๓๒๒	N.๑-๙๐๕-๗๔๔๐-๐๒๔-๐๐๐๑/๐๐๒-๕๘	ฮาร์ดดิสก์แบบ External ขนาด ๓ TB ยี่ห้อ Western Digital	๑	ตัว	๔,๘๑๕.๐๐	
๓๒๓	๒-๙๐๕-๗๔๔๐-๐๐๑-๐๐๐๘/๐๐๖-๕๓	เครื่องคอมพิวเตอร์สำหรับงานประมวลผล ยี่ห้อ DELL รุ่น OPTIPLEX ๗๘๐ MINI TOWER	๑	ชุด	๓๑,๖๗๒.๐๐	
๓๒๔	๒-๙๐๕-๗๔๔๐-๐๐๑-๐๐๑๔/๐๐๑-๕๓	เครื่องคอมพิวเตอร์แม่ข่าย	๑	ชุด	๑,๔๗๖,๖๐๐.๐๐	
๓๒๕	๒-๙๐๕-๗๔๔๐-๐๐๑-๐๐๐๘/๐๑๒-๕๗	เครื่องคอมพิวเตอร์สำหรับงานประมวลผล ยี่ห้อ DELL รุ่น Optiplex ๓๐๒๐MT ๑๓๘๘๓๓๘๗๑๑๔	๑	ชุด	๒๔,๙๕๒.๔๐	
๓๒๖	๒-๙๐๕-๗๔๔๐-๐๐๑-๐๐๐๘/๐๑๓-๕๗	เครื่องคอมพิวเตอร์สำหรับงานประมวลผล ยี่ห้อ DELL รุ่น Optiplex ๓๐๒๐MT ๒๘๙๙๙๙๓๑๑๑๔	๑	ชุด	๒๔,๙๕๒.๔๐	
๓๒๗	๒-๙๐๕-๗๔๔๐-๐๐๑-๐๐๐๘/๐๑๔-๕๗	เครื่องคอมพิวเตอร์สำหรับงานประมวลผล ยี่ห้อ DELL รุ่น Optiplex ๓๐๒๐MT ๗๒๙๒๕๗๓๑๓๐	๑	ชุด	๒๔,๙๕๒.๔๐	
๓๒๘	รม.๔๐-๐๙๕-๐๖๕/๕	เก้าอี้ทำงานเบาะผ้าสีเทา	๑	ตัว	๗๐๐.๐๐	

มหาวิทยาลัยเทคโนโลยีราชมงคลธัญบุรี สำนักส่งเสริมวิชาการและงานทะเบียน

รายละเอียดทะเบียนจำหน่าย พัสดุชำรุดเสื่อมสภาพ ไม่ใช่ในราชการ

ลำดับ	หมายเลขทะเบียนครุภัณฑ์	รายการ	จำนวน	หน่วยนับ	จำนวนเงิน	หมายเหตุ
๓๒๙	รม.๔๐-๐๙๕-๑๑๔	เครื่องพิมพ์ความเร็วสูง (PRINTRONIX PSA)	๑	เครื่อง	๓๑๕,๗๙๙.๙๕	
๓๓๐	รม.๔๕-๐๙๕-๑๙๓	เครื่องพิมพ์ความเร็วสูง (PRINTRONIX PSA)	๑	เครื่อง	๓๔๙,๕๐๐.๐๐	
๓๓๑	รม.๔๓-๐๙๕-๑๗๔	เครื่องสำรองไฟ LEONICS ขนาด ๑๐ KVA	๑	เครื่อง	๒๙๓,๑๘๐.๐๐	
๓๓๒	รม.๔๐-๐๙๕-๑๑๐	เครื่องขยายสัญญาณ	๑	เครื่อง	-	
๓๓๓	รม.๔๐-๐๙๕-๑๑๑	เครื่องขยายสัญญาณ	๑	เครื่อง	-	
๓๓๔	รม.๔๐-๐๙๕-๑๑๒	เครื่องขยายสัญญาณ	๑	เครื่อง	-	
๓๓๕		เครื่องคอมพิวเตอร์แม่ข่าย	๑	เครื่อง	๑,๙๙๙,๐๐๐.๐๐	
	รม.๔๕-๗๔๔๐-๐๐๑-๐๒/๑	-Sun Enterprise ๒๕๐			-	
	รม.๔๕-๗๔๔๐-๐๐๑-๐๒/๒	-Sun Fire ๒๘๐R Server			-	
	รม.๔๕-๗๔๔๐-๐๐๑-๐๒/๓	-Sun Stor Edge A ๑๐๐๐			-	
๓๓๖	สวท.๗๗๔๐-๐๐๒-๐๐๐๒/๑.๕๑-๘๕	เครื่องมือวัดมิติเตี้ยโปรเจกเตอร์ระดับ XGA ความละเอียดไม่น้อยกว่า ๒,๒๐๐ANSI LUMEMS ยี่ห้อ Casio รุ่น XJ - S๔๖	๑	เครื่อง	๙๑,๔๘๕.๐๐	
๓๓๗	สวท.๗๔๔๐-๐๐๑-๐๐๐๑/๑.๕๑-๑๐๙๘.๑ถึง๑๐๙๘.๓	ไมโครคอมพิวเตอร์ประมวลผลระดับสูงจอภาพแบบ LCD ไม่น้อยกว่า ๑๗ นิ้ว รุ่น Achilles ยี่ห้อ Powell	๑	ชุด	๒๐,๕๐๐.๐๐	
๓๓๘	๐๓-๒.๗๔๔๐-๐๐๑-๐๐๐๒/๑-๔๑(๒-๑๖)	เครื่องพิมพ์ความเร็วสูง(PRINTRONIX PSA) P ๕๒๑๐	๑	เครื่อง	-	
๓๓๙	รม.๑๖-๓-๗๔๔๐-๐๑๐-๐๐๐๑/๐๕-๔๖	เครื่องตรวจกระดาษค่าตอป	๑	เครื่อง	๑,๖๙๓,๖๑๗.๘๐	
๓๔๐	รม.๑๖-๓-๗๔๔๐-๐๑๐-๐๐๐๑/๐๖-๔๖	เครื่องตรวจกระดาษค่าตอป	๑	เครื่อง	๑,๖๙๓,๖๑๗.๘๐	
๓๔๑	รม.๑๖-๓-๗๔๔๐-๐๑๐-๐๐๐๑/๐๙-๔๖	เครื่องตรวจกระดาษค่าตอป	๑	เครื่อง	๑,๖๙๓,๖๑๗.๘๐	
๓๔๒	รม.๑๖-๓-๗๔๔๐-๐๑๐-๐๐๐๑/๑๒-๔๖	เครื่องตรวจกระดาษค่าตอป	๑	เครื่อง	๑,๖๙๓,๖๑๗.๘๐	
๓๔๓	รม.๑๖-๓-๗๔๔๐-๐๑๐-๐๐๐๑/๑๔-๔๖	เครื่องตรวจกระดาษค่าตอป	๑	เครื่อง	๑,๖๙๓,๖๑๗.๘๐	
๓๔๔	รม.๑๖-๓-๗๔๔๐-๐๑๐-๐๐๐๑/๑๗-๔๖	เครื่องตรวจกระดาษค่าตอป	๑	เครื่อง	๑,๖๙๓,๖๑๗.๘๐	
๓๔๕	รม.๔๕-๐๙๕-๑๗๙/๒	เครื่องคอมพิวเตอร์แม่ข่าย ยี่ห้อ Dell	๑	ชุด	๑๔๘,๗๓๐.๐๐	
๓๔๖	สวท.๗๔๔๐-๐๐๑-๐๐๑๒/๑.๕๐-๑	เครื่องคอมพิวเตอร์แม่ข่าย ยี่ห้อ HP	๑	ชุด	๘๐,๐๓๖.๐๐	
๓๔๗	สวส.๗๔๔๐-๐๐๑-๐๐๐๑/๑.๕๒-๑๗๓๑.๒ หน้าจอ	เครื่องไมโครคอมพิวเตอร์ ยี่ห้อ Dell รุ่น OPTIPLX ๗๖๐	๑	ชุด	-	
	สวส.๗๔๔๐-๐๐๑-๐๐๐๑/๑.๕๒-๑๗๓๑.๑ CPU					
๓๔๘	สวส.๗๔๔๐-๐๐๑-๐๐๐๑/๑.๕๒-๑๗๓๑.๒ หน้าจอ	เครื่องไมโครคอมพิวเตอร์ ยี่ห้อ Dell รุ่น OPTIPLX ๗๖๐	๑	ชุด	-	
	สวส.๗๔๔๐-๐๐๑-๐๐๐๑/๑.๕๒-๑๗๓๑.๑ CPU					
๓๔๙	สวส.๗๔๔๐-๐๐๑-๐๐๐๑/๑.๕๒-๑๗๓๑.๒ หน้าจอ	เครื่องไมโครคอมพิวเตอร์ ยี่ห้อ Dell รุ่น OPTIPLX ๗๖๐	๑	ชุด	-	
	สวส.๗๔๔๐-๐๐๑-๐๐๐๑/๑.๕๒-๑๗๓๑.๑ CPU					
๓๕๐	สวส.๗๔๔๐-๐๐๑-๐๐๐๑/๑.๕๒-๑๗๓๑.๒ หน้าจอ	เครื่องไมโครคอมพิวเตอร์ ยี่ห้อ Dell รุ่น OPTIPLX ๗๖๐	๑	ชุด	-	
	สวส.๗๔๔๐-๐๐๑-๐๐๐๑/๑.๕๒-๑๗๓๑.๑ CPU					
๓๕๑	รม.สพธ.สนง.งปม.๔๐-๑.๒/๑	โต๊ะทำงานระดับ ๓-๖ พร้อมเก้าอี้	๑	ตัว	๒,๓๐๐.๐๐	
๓๕๒	รม.สพธ.สนง.งปม.๔๐-๑.๒/๗	โต๊ะทำงานระดับ ๓-๖ พร้อมเก้าอี้	๑	ตัว	๒,๓๐๐.๐๐	
๓๕๓	รม.สพธ.สนง.งปม.๔๐-๑.๒/๑๐	โต๊ะทำงานระดับ ๓-๖	๑	ตัว	๒,๓๐๐.๐๐	
๓๕๔	รม.สพบ.สนง.ผย.๔๓-๑๐-๑.๗/๙	โต๊ะปฏิบัติการ	๑	ตัว	๓,๔๓๐.๐๐	
๓๕๕	รม.สพบ.สนง.ผย. ๔๕-๒.๔/๕	เก้าอี้ผู้มาติดต่อ	๑	ตัว	๓๕๙.๕๒	
๓๕๖	รม.สพธ.อื่นๆ.ผย.สขสม.๔๑-๕.๔/๓๒	เก้าอี้เบาะสี่เท้า	๑	ตัว	-	
๓๕๗	รม.สพธ.อื่นๆ.ผย.สขสม.๔๑-๕.๒๑/๑๕	โต๊ะหน้าขา	๑	ตัว	-	

มหาวิทยาลัยเทคโนโลยีราชมงคลธัญบุรี สำนักส่งเสริมวิชาการและงานทะเบียน
 รายละเอียดทะเบียนจำหน่าย พัสดุชำรุดเสื่อมสภาพ ไม่ใช่ในราชการ

ลำดับ	หมายเลขทะเบียนครุภัณฑ์	รายการ	จำนวน	หน่วยนับ	จำนวนเงิน	หมายเหตุ
๓๕๘	รม.สพธ.ฟว.งปม. ๔๐-๑/๒	โทรทัศน์สี ขนาด ๒๐ นิ้ว ยี่ห้อ Panasonic รุ่น TC-๒๐x๒H	๑	เครื่อง	๘,๙๐๐.๐๐	
๓๕๙	รม.สพธ.มฟ.งปม.๔๐-๔.๑/๒	จอรับภาพ ขนาด ๑๗x๑๗.๕ ซม. (ของสำนักประกันฯ)	๑	จอ	๓,๒๐๐.๐๐	
๓๖๐	รม.สพบ.สนง.ฝปย.๔๕-๒.๔/๓	เก้าอี้ผู้มาติดต่อ(โครงเหล็กเบาะสีน้ำเงิน)	๑	ตัว	-	
๓๖๑	สพศ. ๗๔๔๐ - ๐๐๑ - ๐๐๐๑/๑.๕๒-๑๓๕๔.๑ สพศ. ๗๔๔๐ - ๐๐๑ - ๐๐๐๑/๑.๕๒-๑๓๕๔.๓	เครื่องประมวลผลข้อมูลการรับประกันคุณภาพ การศึกษา ประกอบด้วย CPU คีย์บอร์ด	๑	ชุด	๒๑,๔๐๐.๐๐	
๓๖๒	สวท.๗๔๔๐-๐๐๑-๐๐๐๑/๑.๕๑-๑๐๙๔.๑ ถึง ๑๐๙๔.๓	ไมโครคอมพิวเตอร์ประมวลผลระดับสูงจอภาพ แบบ LCD ไม่น้อยกว่า ๑๗ นิ้ว รุ่น Achilles ยี่ห้อ Powell	๑	ตัว	๒๐,๕๐๐.๐๐	
๓๖๓	มทร.ธัญบุรี(สม.)๗๔๔๐-๐๐๑-๐๐๐๑/๒.๔๙-๖๗	เครื่องไมโครคอมพิวเตอร์ประมวลผลระดับสูงยี่ห้อ MISSION	๑	เครื่อง	๒๐,๒๒๓.๐๐	
๓๖๔	๑-๙๐๕-๗๑๑๑-๐๐๗-๐๐๑๙/๐๐๗-๕๙	โต๊ะสำหรับติดตั้งระบบควบคุม ยี่ห้อ Local	๑	ชุด	๑๐,๐๐๐.๐๐	ซากโต๊ะประชุม
๓๖๕	๑-๙๐๕-๗๑๑๑-๐๐๑-๐๐๑๑/๐๐๑-๕๙	Keyboard และ Mouse แบบ Wireless ยี่ห้อ Local	๑	ชุด	๘๐๐.๐๐	
๓๖๖	๑-๙๐๕-๖๗๓๐-๐๐๑-๐๐๑๑/๐๐๔-๕๙	เครื่องนำเสนองาน ยี่ห้อ Local	๑	เครื่อง	๒๗,๓๐๐.๐๐	มีแต่ CPU
๓๖๗	เครื่องปรับอากาศอามิน่า ๕๖๐๐๐ BTU	รม.๓๘-๐๙๒-๐๐๒	๑	เครื่อง	๖๕,๐๐๐.๐๐	มีคอยล์เย็น จำนวน ๕๘ ตัว คอยล์ร้อน จำนวน ๕๗ ตัว
๓๖๘	เครื่องปรับอากาศ อามิน่า ๖๐๐๐๐ BTU	รม.๓๘-๐๙๔-๐๐๗	๑	เครื่อง	๖๕,๐๐๐.๐๐	
๓๖๙	เครื่องปรับอากาศ AMENA	สอ.ศรม.๓๐-๒.๔๑๒๐-๐๐๑-๐๐๑๑/๑๖-๒๒/๓๘	๑	เครื่อง	-	***ในจำนวนข้างต้น
๓๗๐	สอ.ศรม.๓๐-๒.๔๑๒๐-๐๐๑-๐๐๑๑/๑๑	เครื่องปรับอากาศ ๒๑,๔๔๑ BTU	๑	เครื่อง		เครื่องปรับอากาศยังอยู่ในอาคาร
๓๗๑	สอ.ศรม.๓๐-๒.๔๑๒๐-๐๐๑-๐๐๑๑/๑๙-๒๒/๓๘	เครื่องปรับอากาศ ๖๐,๐๐๐ BTU	๑	เครื่อง		ซึ่งมีคอยล์เย็น ๑๐ ตัว คอยล์ร้อน ๑๐ ตัว ดังต่อไปนี้
๓๗๒	สอ.ศรม.๓๐-๒.๔๑๒๐-๐๐๑-๐๐๑๑/๑๙	เครื่องปรับอากาศ ๖๐,๐๐๐ BTU	๑	เครื่อง		คอยล์เย็น
๓๗๓	สอ.ศรม.๓๐-๒.๔๑๒๐-๐๐๑-๐๐๑๑/๒๓	เครื่องปรับอากาศ ๖๐,๐๐๐ BTU	๑	เครื่อง		-ห้องเก็บเอกสาร สอ ชั้น ๒ จำนวน ๑ ตัว
๓๗๔	สอ.ศรม.๓๐-๒.๔๑๒๐-๐๐๑-๐๐๑๑/๒๖	เครื่องปรับอากาศ ๖๐,๐๐๐ BTU	๑	เครื่อง		-ห้อง UBI ชั้น ๔ จำนวน ๙ ตัว (ยังไม่รีดลอน ๓ ตัว)
๓๗๕	สอ.ศรม.๓๐-๒.๔๑๒๐-๐๐๑-๐๐๑๑/๒๗	เครื่องปรับอากาศ ๖๐,๐๐๐ BTU	๑	เครื่อง		คอยล์ร้อน
๓๗๖	สอ.ศรม.๓๐-๒.๔๑๒๐-๐๐๑-๐๐๑๑/๑๑	เครื่องปรับอากาศ ๖๐,๐๐๐ BTU	๑	เครื่อง		-ระเบียงห้อง hands on ชั้น ๒ จำนวน ๑ ตัว (ยังไม่รีดลอน)
๓๗๗	สอ.ศรม.๓๐-๒.๔๑๒๐-๐๐๑-๐๐๑๑/๑๔	เครื่องปรับอากาศ ๖๐,๐๐๐ BTU	๑	เครื่อง		-ระเบียงห้องสำนักผู้อำนวยการ ชั้น ๒ จำนวน ๑ ตัว (ยังไม่รีดลอน)
๓๗๘	สอ.ศรม.๓๐-๒.๔๑๒๐-๐๐๑-๐๐๑๑/๑๑	เครื่องปรับอากาศ ๖๐,๐๐๐ BTU	๑	เครื่อง		-ระเบียงห้องบ้านเงิน ชั้น ๔ จำนวน ๒ ตัว
๓๗๙	สอ.ศรม.๓๐-๒.๔๑๒๐-๐๐๑-๐๐๑๑/๑๕	เครื่องปรับอากาศ ๖๐,๐๐๐ BTU	๑	เครื่อง		-ห้อง UBI ชั้น ๔ จำนวน ๖ ตัว (ยังไม่รีดลอน ๓ ตัว)
๓๘๐	สอ.ศรม.๓๐-๒.๔๑๒๐-๐๐๑-๐๐๑๑/๑๘-๒๒/๓๘	เครื่องปรับอากาศ ๖๐,๐๐๐ BTU	๑	เครื่อง		
๓๘๑	สอ.ศรม.๓๐-๒.๔๑๒๐-๐๐๑-๐๐๑๑/๑๗-๒๒/๓๘	เครื่องปรับอากาศ ๖๐,๐๐๐ BTU	๑	เครื่อง		
๓๘๒	สอ.ศรม.๓๐-๒.๔๑๒๐-๐๐๑-๐๐๑๑/๑๙-๒๒/๓๘	เครื่องปรับอากาศ ๖๐,๐๐๐ BTU	๑	เครื่อง		
๓๘๓	สอ.ศรม.๓๐-๒.๔๑๒๐-๐๐๑-๐๐๑๑/๑๒-๒๒/๓๘	เครื่องปรับอากาศ ๖๐,๐๐๐ BTU	๑	เครื่อง		
๓๘๔	สอ.ศรม.๓๐-๒.๔๑๒๐-๐๐๑-๐๐๑๑/๑๕/๓๘	เครื่องปรับอากาศ ๖๐,๐๐๐ BTU	๑	เครื่อง		
๓๘๕	สอ.ศรม.๓๐-๒.๔๑๒๐-๐๐๑-๐๐๑๑/๓๕/๓๘	เครื่องปรับอากาศ ๖๐,๐๐๐ BTU	๑	เครื่อง		
๓๘๖	สอ.ศรม.๓๐-๒.๔๑๒๐-๐๐๑-๐๐๑๑/๒-๒/๔๔	เครื่องปรับอากาศ ๖๐,๐๐๐ BTU	๑	เครื่อง		
๓๘๗	สอ.ศรม.๓๐-๒.๔๑๒๐-๐๐๑-๐๐๑๑/๑-๒/๔๔	เครื่องปรับอากาศ ๒๐,๐๐๐ BTU	๑	เครื่อง		

มหาวิทยาลัยเทคโนโลยีราชมงคลธัญบุรี สำนักส่งเสริมวิชาการและงานทะเบียน
 รายละเอียดทะเบียนจำหน่าย พัสดุชำรุดเสื่อมสภาพ ไม่ใช้ในราชการ

ลำดับ	หมายเลขทะเบียนครุภัณฑ์	รายการ	จำนวน	หน่วยนับ	จำนวนเงิน	หมายเหตุ
๓๘๘	สอ.ศรรม.๓๐-๒.๔๑๒๐-๐๐๑-๐๐๐๒/๑๑-๒๒/๓๘	เครื่องปรับอากาศ ๖๐,๐๐๐ BTU	๑	เครื่อง		
๓๘๙	มทร.ธัญบุรี สวท.๒	เครื่องปรับอากาศ ๓๘,๐๐๐ BTU	๑	เครื่อง		
๓๙๐	มทร.ธัญบุรี สวท.๓	เครื่องปรับอากาศ ๒๑,๔๔๑ BTU	๑	เครื่อง		
๓๙๑	มทร.ธัญบุรี สวท.๔	เครื่องปรับอากาศ ๓๘,๐๐๐ BTU	๑	เครื่อง		
๓๙๒	สอ.ศรรม.๓๐-๒.๔๑๒๐-๐๐๑-๐๐๐๑/๒	เครื่องปรับอากาศ ๖๐,๐๐๐ BTU	๑	เครื่อง		
๓๙๓	สอ.ศรรม.๓๐-๒.๔๑๒๐-๐๐๑-๐๐๐๑/๓	เครื่องปรับอากาศ ๖๐,๐๐๐ BTU	๑	เครื่อง		
๓๙๔	สอ.ศรรม.๓๐-๒.๔๑๒๐-๐๐๑-๐๐๐๑/๔	เครื่องปรับอากาศ ๖๐,๐๐๐ BTU	๑	เครื่อง		
๓๙๕	สอ.ศรรม.๓๐-๒.๔๑๒๐-๐๐๑-๐๐๐๑/๕	เครื่องปรับอากาศ ๖๐,๐๐๐ BTU	๑	เครื่อง		
๓๙๖	สอ.ศรรม.๓๐-๒.๔๑๒๐-๐๐๑-๐๐๐๑/๑๐	เครื่องปรับอากาศ ๖๐,๐๐๐ BTU	๑	เครื่อง		
๓๙๗		ไม่มีเลขครุภัณฑ์ Eminent ๒๐,๐๐๐ BTU	๑	เครื่อง		
๓๙๘		ไม่มีเลขครุภัณฑ์ Eminent ๒๐,๐๐๐ BTU	๑	เครื่อง		
๓๙๙		ไม่มีเลขครุภัณฑ์ Eminent ๒๐,๐๐๐ BTU	๑	เครื่อง		
๔๐๐		ไม่มีเลขครุภัณฑ์ Uni Master ๒๐,๐๐๐ BTU	๑	เครื่อง		
๔๐๑		ไม่มีเลขครุภัณฑ์ Uni Master ๖๐,๐๐๐ BTU	๑	เครื่อง		
๔๐๒		ไม่มีเลขครุภัณฑ์ Carrier ๒๐,๐๐๐ BTU	๑	เครื่อง		
๔๐๓	สอ.ศรรม.๓๐-๒.๔๑๒๐-๐๐๑-๐๐๐๒/๖	เครื่องปรับอากาศ ๓๘,๐๐๐ BTU	๑	เครื่อง		
๔๐๔	สอ.ศรรม.๓๐-๒.๔๑๒๐-๐๐๑-๐๐๐๒/๖-๒๒/๓๘	เครื่องปรับอากาศ ๖๐,๐๐๐ BTU	๑	เครื่อง		
๔๐๕	สอ.ศรรม.๓๐-๒.๔๑๒๐-๐๐๑-๐๐๐๒/๑๐-๒๒/๓๘	เครื่องปรับอากาศ ๖๐,๐๐๐ BTU	๑	เครื่อง		
๔๐๖	สอ.ศรรม.๓๐-๒.๔๑๒๐-๐๐๑-๐๐๐๒/๑๓-๒๒/๓๘	เครื่องปรับอากาศ ๖๐,๐๐๐ BTU	๑	เครื่อง		
๔๐๗	สอ.ศรรม.๓๐-๒.๔๑๒๐-๐๐๑-๐๐๐๒/๑๕-๒๒/๓๘	เครื่องปรับอากาศ ๖๐,๐๐๐ BTU	๑	เครื่อง		
๔๐๘	สอ.ศรรม.๓๐-๒.๔๑๒๐-๐๐๑-๐๐๐๒/๑๕-๒๒/๓๘	เครื่องปรับอากาศ ๖๐,๐๐๐ BTU	๑	เครื่อง		
๔๐๙	สอ.ศรรม.๓๐-๒.๔๑๒๐-๐๐๑-๐๐๐๒/๒-๕/๓๘	เครื่องปรับอากาศ ๖๐,๐๐๐ BTU	๑	เครื่อง		
๔๑๐	สอ.ศรรม.๓๐-๒.๔๑๒๐-๐๐๑-๐๐๐๒/๔-๕/๓๘	เครื่องปรับอากาศ ๖๐,๐๐๐ BTU	๑	เครื่อง		
๔๑๑	สอ.ศรรม.๓๐-๒.๔๑๒๐-๐๐๑-๐๐๐๒/๒๐-๒๒/๓๘	เครื่องปรับอากาศ ๖๐,๐๐๐ BTU	๑	เครื่อง		
๔๑๒	สอ.ศรรม.๓๐-๒.๔๑๒๐-๐๐๑-๐๐๐๒/๒๑-๒๒/๓๘	เครื่องปรับอากาศ ๖๐,๐๐๐ BTU	๑	เครื่อง		
๔๑๓	สอ.ศรรม.๓๐-๒.๔๑๒๐-๐๐๑-๐๐๐๒/๒๒-๒๒/๓๘	เครื่องปรับอากาศ ๖๐,๐๐๐ BTU	๑	เครื่อง		
๔๑๔	สอ.ศรรม.๓๐-๒.๔๑๒๐-๐๐๑-๐๐๐๑/๑-๗	เครื่องปรับอากาศ ๖๐,๐๐๐ BTU	๑	เครื่อง		
๔๑๕	สอ.ศรรม.๓๐-๒.๔๑๒๐-๐๐๑-๐๐๐๑/๒-๗	เครื่องปรับอากาศ ๖๐,๐๐๐ BTU	๑	เครื่อง		
๔๑๖	สอ.ศรรม.๓๐-๒.๔๑๒๐-๐๐๑-๐๐๐๑/๓-๗	เครื่องปรับอากาศ ๖๐,๐๐๐ BTU	๑	เครื่อง		
๔๑๗	รรม.๓๘-๐๕๑-๐๐๒	เครื่องปรับอากาศ อามีน่า ๓๒๐๐๐ BTU	๑	เครื่อง	๓๗,๐๐๐.๐๐	
๔๑๘	รรม.๓๘-๐๕๑-๐๐๘	เครื่องปรับอากาศ อามีน่า ๕๖๐๐๐ BTU	๑	เครื่อง	๖๕,๐๐๐.๐๐	
๔๑๙	สอ.ศรรม.๓๐-๒.๔๑๒๐-๐๐๑-๐๐๐๒/๑๗-๒๒/๓๘	เครื่องปรับอากาศ AMENA	๑	ตัว	-	
๔๒๐	สอ.ศรรม.๓๐-๒.๔๑๒๐-๐๐๑-๐๐๐๒/๑๘-๒๒/๓๘	เครื่องปรับอากาศ AMENA	๑	ตัว	-	
๔๒๑	รรม.สพธ.สนง.งบกลาง ๔๒-๑๒.๑/๑	เครื่องปรับอากาศ ขนาด ๖๐๐๐๐ บีทียู	๑	ตัว	๕๘,๘๕๐.๐๐	
๔๒๒	รรม.สพธ.สนง.งบกลาง ๔๒-๑๒.๑/๒	เครื่องปรับอากาศ ขนาด ๖๐๐๐๐ บีทียู	๑	ตัว	๕๘,๘๕๐.๐๐	
๔๒๓	รรม.๔๐-๐๕๑-๐๐๘	เครื่องปรับอากาศ อามีน่า ๓๘๐๐๐ BTU	๑	เครื่อง	๔๐,๕๐๐.๐๐	
๔๒๔	รรม.๓๘-๐๕๑-๐๐๒	เครื่องปรับอากาศ อามีน่า ๕๖๐๐๐ BTU	๑	เครื่อง	๖๕,๐๐๐.๐๐	
รวม						๒๖,๓๔๒,๒๓๑.๕๙